

# 社会医療法人財団池友会

# 呼吸器センター

## 新小文字病院



■資格・所属学会  
医学博士、日本外科学会  
外科専門医、指導医  
日本呼吸器外科学会  
呼吸器外科専門医、評議員  
日本呼吸器学会、呼吸器専門医  
Infection Control Doctor(ICD)  
■北九州市出身

宗 哲哉



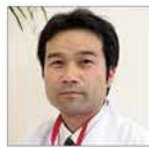
■資格・所属学会  
日本外科学会  
日本呼吸器外科学会  
日本胸部外科学会  
日本肺癌学会  
■北九州市出身  
■兵庫医大大学院在学中  
(福岡和白病院出張中)

山下 直樹

## 福岡和白病院



■部長  
吉松 隆



■部長  
川野 大悟



■医師  
山岡 賢俊

## 新久喜総合病院



■部長  
宮田 剛彰



■医師  
比嘉 花絵

## 新行橋病院



■部長  
下川 秀彦

## 産業医科大学呼吸器内科との連携



■教授  
矢寺 和博



■准教授  
川波 敏則

H30年5月～  
特別外来開設  
毎月第1・第3木曜午前  
(完全予約制)

## 呼吸器外科業績

H30年度  
学会発表

第58回 日本呼吸器学会学術講演会(2018年4月、大阪)  
●治療抵抗性であったRothia mucilaginosa肺感染症の1例 宗 哲哉

第35回 日本呼吸器外科学会(2018年5月、千葉)  
●小型肺癌により傍腫瘍性神経症候群(辺縁系脳炎)を来した1例 宗 哲哉  
●アスベルギローマに部分肺静脈還流異常を合併した1例 山下直樹

第51回 日本胸部外科学会九州地方会(2018年9月、鹿児島)  
●集学的治療により長期生存している局所進行肺癌の1例 宗 哲哉  
●左肺上葉切除時に発見された部分肺静脈還流異常の1例 山下直樹

第58回 日本肺癌学会学術総会(2017年10月、横浜)

●肺癌再発・上部胸椎浸潤により不全対麻痺と膀胱直腸障害を来した1例 宗 哲哉

## 治療実績

H22年4月1日～開設後

外来数  
約1500人/年  
(約120人/月)

新患数  
約250人/年  
(約20人/月)

手術症例  
80例前後/年

抗癌剤症例  
約80例/年

平均在院日数  
12日前後

## 扱う疾患

### 呼吸器悪性腫瘍

肺癌、悪性中皮腫、  
転移性肺腫瘍、胸壁腫瘍

### 嚢胞性肺疾患

気胸、肺気腫

### 呼吸器良性疾患

肺過誤腫、硬化性血管腫、  
間質性肺炎・肺線維症

### 縦隔疾患

縦隔腫瘍、縦隔炎、  
特発性縦隔気腫

### 呼吸器感染症

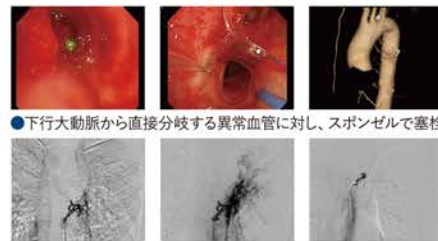
膿胸、胸膜炎、肺真菌症、  
肺寄生虫疾患、特殊な肺炎

### 胸部外傷・気道異物

血気胸、肺挫傷、気管支損傷、  
肋骨骨折、義歯誤嚥



## 大量咯血に対する BAE 気管支動脈塞栓術



●下行大動脈から直接分岐する異常血管に対し、スポンゼルで塞栓

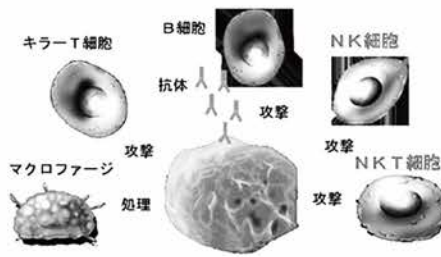
## 最近のがん治療



進行がんにおける課題として、生存率の改善が挙げられます。転移を有する固形がん患者の5年生存率は依然として低く、新たな治療法が望まれています<sup>2</sup>。

患者さん自身が持つ免疫監視機構に作用してがんを闘う「新たながん免疫療法」の研究が進んでおり<sup>3,4</sup>、現在 900以上の臨床試験が行われています<sup>5</sup>。

## 癌細胞を攻撃できる免疫細胞



●単球 マクロファージ (組織内を移動し、異物を飲み込んで貪食)

●樹状細胞 高い抗原提示能力。T細胞に抗原情報を伝達し活性化

### リンパ球

●キラーT細胞 (細胞障害性T細胞: CD8+) →がん細胞を障害するヘルパーT細胞(CD4+)→B細胞やキラーT細胞などを助ける制御性T細胞(CD4+/25+)→免疫を抑制する  
●B細胞 (抗原特異的な抗体を分泌)  
●NK細胞 (体内をパトロールし、ウイルス感染やがん細胞を監視し障害)  
●NKT細胞 (NK細胞とT細胞の性質を併せ持つ。免疫調節作用あり)

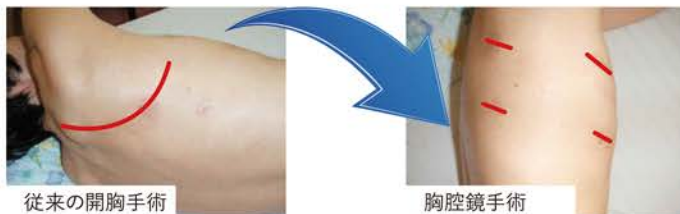
## 癌の免疫逃避機構

### 1腫瘍側因子

- 抗原発現の低下
- HLA発現低下
- ペプチドのHLAへの結合低下
- 共刺激分子(CD80,CD86)発現低下
- 免疫抑制因子の産生
- TGF-β, PGE2など
- IL-10, IL-6など
- 免疫エフェクターの腫瘍集積阻害

### 2宿主側因子

- 免疫寛容
- サプレッサーの誘導
- Th1/Th2バランスの異常
- (Th2型サイトカイン優位)
- APCの機能不全
- 血清免疫抑制因子
- アネルギー



## 呼吸器外科は結構ハードで体力が必要。

福岡県サッカー協会シニアリーグ(O-40)で続けています



### まとめ

呼吸器センター開設後、8年間ですでに多岐に渡る呼吸器疾患を治療しています。手術だけではなく検査や血管内治療、化学療法など呼吸器疾患に関連した殆どの領域を担っています。特に分子標的薬や免疫治療など、新規肺癌治療も積極的に行っています。今後も門司区域唯一の呼吸器手術ができる施設として地域医療に貢献したいと考えています。