

病院理念 手には技術 頭には知識 患者には愛を

はくととはと

Shinkomonji Hospital

新小文字病院

2021.1

Vol.56

ご自由に
お持ち帰り下さい

はくととはと Vol.56



新小文字病院を
身近に感じる広報紙

2021年1月15日発行

企画
社会医療法人財団池友会
新小文字病院
広報委員会

〒8000057
北九州市門司区大里新町2-5

TEL 093-3911100
FAX 093-3911700



添田町 英彦山の紅葉

2021年の年頭にあたって
開院40周年を迎え院長の決意

検査数値の見方
検査科・長崎夏鈴

胃食道逆流症
外科部長・石田慎悟

院内離床活動を強化
リハビリテーション科・宮島敬史

佐伯医院
かかりつけ医紹介⑦

病棟シリーズ 第8回
外科・呼吸器外科・泌尿器外科
副看護部長 兼 師長・近藤慎也

基本方針

高度医療 学問的に、技術的に高い水準の医療を提供します。そのために必要な施設・設備の整備拡充に努めます。

総医療 患者と医療情報を共有し、急性期治療から早期リハビリ、在宅医療まで一貫した、患者のニーズに沿った安全で安心できるチーム医療を提供します。

地域医療 地域の医療・福祉施設と密接な連携を図り、いつでも誰でも安心して利用できる、救急医療に重点を置いた地域医療の中核病院を目指します。

患者の権利と責務

- 1. 平等な治療を受ける権利があります。**
患者は、その社会的経済的地位、国籍、人種、宗教、年齢、病気の種類によって差別されずに、平等な治療を受ける権利を持っています。
- 2. 治療を自己決定できる権利があります。**
患者は、医師による明確でわかりやすい言葉で十分な説明を受けた後で、治療を受ける権利、あるいは治療を受けることを拒む権利があります。
- 3. 情報を知る権利と情報を提供する責務があります。**
患者は、医師による診断・治療、または変わり得る治療方法・予後、今後予測される問題に関して知る権利を持っています。患者は、自身の症状や健康に関する正確な情報を提供し、治療に積極的に参加する責務があります。
- 4. セカンドオピニオンを受ける権利とプライバシーが守られる権利があります。**
患者は、自分の医療内容に対して、医師と共同して選択する権利、他の医師が

- らの意見・相談を得る権利、いかなる場合であっても人格的に扱われ、患者自身の診療に関する全てのプライバシーに関して、万全の配慮を受ける権利を持っています。
- 5. 相談する権利があります。**
患者は、十分な情報を得、利用可能な財政的支援について相談する権利を持っています。
- 6. 良質な医療を速やかに受ける権利があります。**
患者は、効果的医療行為を速やかに行われることを要求する権利、継続的に支持、検討された質の高い医療を受ける権利を持っています。
- 7. 病院秩序を守る責務があります。**
患者は、全ての患者が安全で良質な医療を受けられるように配慮して頂くとともに、職員が適切な医療を行うことを妨げないよう協力する責務があります。また、医療費を適正に支払う責務があります。

病棟シリーズ 第8回



外科・呼吸器外科・泌尿器外科病棟
副看護部長 兼 師長 近藤 慎也

私は、8階の外科、呼吸器外科、泌尿器外科病棟で所属長を務めています。病棟の特徴として、外科・呼吸器外科・泌尿器外科の患者が月に約100名が入院され治療を行っていますので、入院時から退院後の生活を見据えた継続性のある看護を提供することが重要になってきます。

外科的治療やがん化学療法への不安と今後の生活に対する悩みを抱えている患者さんも多く、身体面だけではなく精神面のサポートが行えるようにご家族とも連携を密にしながら看護を

行っています。

8階病棟の目標は、「地域の患者さんからいつでも利用して頂ける、信頼される病棟づくり」を挙げており、その為に、学びを深める取り組みやカンファレンスを実施しながら患者さんご家族の為に看護師としてどのように関われば良いかを日々考えています。

職場環境としては、スタッフ同士のコミュニケーションも良好で、医師や管理栄養士、薬剤師、リハビリ訓練士などの多職種とのチーム医療に力を入れています。

また、チームで患者さんに最善の医療が提供できるよう、勉強会や研修に積極的に参加して知識と技術の向上に取り組んでいます。

現在は、感染症対策としてご面会を中止している状態ですが、ご家族への電話での説明やオンライン面会を導入して不安や悩みが少しでも解消できるように努めています。

これからも、医療スタッフ一人ひとりが、いつでも患者さん家族が安心して自施設をご利用して頂けるような病棟、病院づくりを目指していきます。



診療科目 ご案内

内 科	消化器内科	内分泌・糖尿病内科
循環器内科	呼吸器内科	外 科
整形外科	リウマチ科	形成外科
泌尿器科	放射線科	皮膚科
救急科	病理診断科	脳神経外科
		脊髄椎骨外科
		リハビリテーション科
		麻 酔 科



交通アクセス



駐車場のご案内

ご来院の際は400台収容可能な駐車場をご利用ください。

- 外来受診・お見舞い
 - 4時間まで……………100円
 - 以降1時間毎に……………200円
- 検査・手術付添等に関わる長時間滞在
 - 8時間まで……………100円
 - 以降1時間毎に……………200円

新小文字病院 🔍 検索

E-mail: info@shinkomonji-hp.jp
http://www.shinkomonji-hp.jp

NPO法人列島会
創造館クリエイティブハウス 印刷事業部



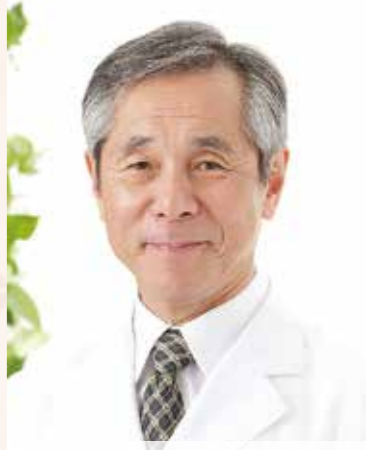
謹んで 新春のお慶びを 申し上げます

令和3年

丑

本年は開院

40周年 を迎えます



院長 甲斐 秀信

新年、明けましておめでとう
ございます。
お蔭様で、新小文字病院はこ
の丑の年、小文字病院から数えて
40周年を迎えます。まだまだ大
樹とは申せませんが、40年の歳
月の風雪に耐え、この地域での役
割をお任せいただけるほどの樹
木には成長したのではなからう
かと感慨に耽つているところで
す。時の試練もさることながら、
昨年は世界中がCOVID-19
パンデミックの脅威にさらされ、
新小文字病院は福岡県で最初の
クラスター発生病院の汚名を得
るところとなりました。地域の

医療関係者の皆様方には申すに
及ばず、地域住民の皆様方には、
健康をお守りするという使命か
ら離脱せざるを得ない期間が
生じ、大変なご迷惑をおかけ
したことを不覚かつ痛恨の極み
と強く心に刻み、覚悟を固めて
いるところです。
このコロナ禍は現代社会にとつ
ての大きな試練となり、社会の
あらゆる構造が揺るがされてい
ます。医療現場はその最たるも
ので、特に新小文字病院はクラ
スターの発生を経験し、大変多
くのことを学ばされました。そ
して、職員らと何度も話し合い
を重ね、確認したことは、
「新小文字病院は感染症に対
する専門病院ではなく、そのた
めの設備は有していない。
COVID-19感染症の治療
は、感染症治療の専門医療機関
にお任せすべきであり、かねてか
ら謳っているように、新小文字
病院は救急医療を始め急性期
医療に徹する病院であり、その
ことはコロナ禍であろうがなから
うが変わるものではなく、その使

命を追求する」ということです。
禍の中で職員同士のコミュニ
ケーションが盛んになり、院内感
染対策や医療安全にかかわる
様々な委員会や組織の活動が活
発になり、明確な目標を掲げ、
その達成に全員で取り組んだ経
験が大きな自信につながり、強
力な前向きな原動力が生み出さ
れました。
すなわち、有事にある時こそ、
基本に立ち返り、本来行うべき
ことに集中することが重要であ
り、委縮することなく着実に歩
を進めよう、という決意で新し
い年を迎えることが出来まし
た。40周年の記念の年のスター
トに当たり、これほどふさわし
い覚悟はないと考えています。ま
さに「禍転じて福となす」という
古来の教えの実践です。
どんなことが待ち構えていよ
うとも、令和3年が新小文字
病院の躍進の年になることを
予感しつつ、皆様にとりまして
良い一年となりますことを願っ
て、ここに謹んで年頭のご挨拶
を申し上げます。

検査数値の見方

皆さんが病院や健康診断で必ずもらう検査結果。
検査結果を見ていると、
「健診で引っかかったのに外来受診すると正常だった」、「
「病院によって基準値の値が違う」
と思ったことはありませんか？
今回はその疑問にお答えしていこうと思います。



検査科 長崎 夏鈴

そもそも基準値とは？

多数の健常者測定値から上
限・下限の2.5%ずつを除いた
残りの95%の範囲を示してい
ます。ですから、**健康な方
も5%の方は基準範囲外にな
る**ということです。基準値は
病気の診断や治療の目的のた
めに作られたものではないの
で、あくまで「めやす」とし
て参考「ごっくんで」です。

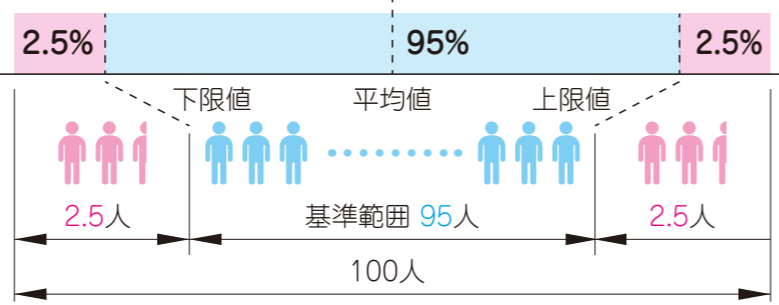
なぜ施設によって異なるの？

検査方法や、検査で使用す
る試薬は施設によって異なり
ます。その影響により施設に
よって基準値の値が若干異
なっているのかも。



当院では、JCCLS(日本
臨床検査標準化協議会)が提示
する「共用基準範囲」というも
のを使用しています。
JCCLSのHPから共用
基準範囲の数値を閲覧するこ
とができますのでご参考にな
さってください。
また検査数値については、
診療科や疾患によってそれぞ
れガイドラインがあり、共用
基準範囲とは別に定義された
値が存在する場合があります。
疑問に思うことがありまし
たら、主治医とよくご相談さ
れることがとても大切です。

健康な人のデータ分布



(例) 健康な人が全体で100人とした場合
基準値内の人数: 95人
基準値外の人数: 2.5+2.5=5人 となります

基準値のまとめ

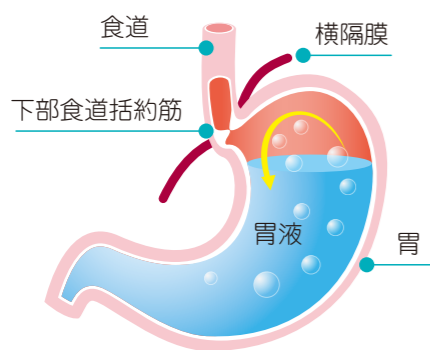
- 健康な人でも5%は基準範囲外にある
- 基準値はあくまで目安
- 疑問点は医師に相談



胃食道逆流症 (GERD)の症状と治療方法

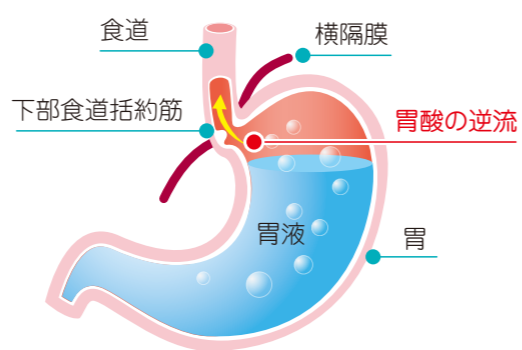
胃食道逆流症が起こるしくみ

健康な状態



下部食道括約筋は閉じていて逆流は起こらない

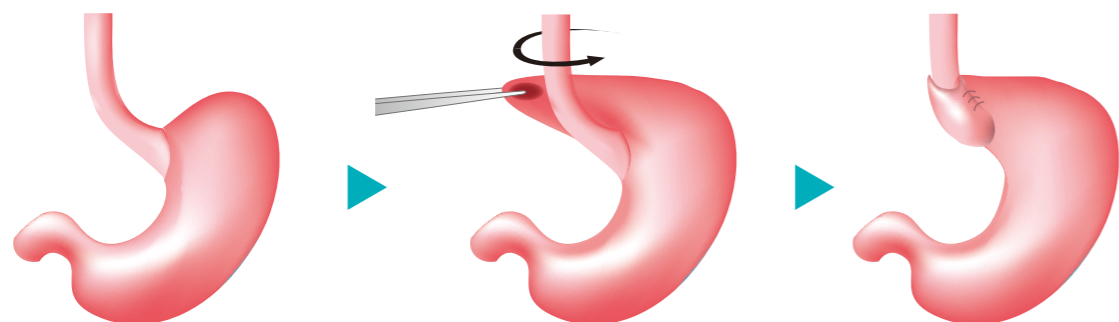
胃食道逆流症 (GERD)



何らかの原因で下部食道括約筋が開いて胃酸の逆流が起こる

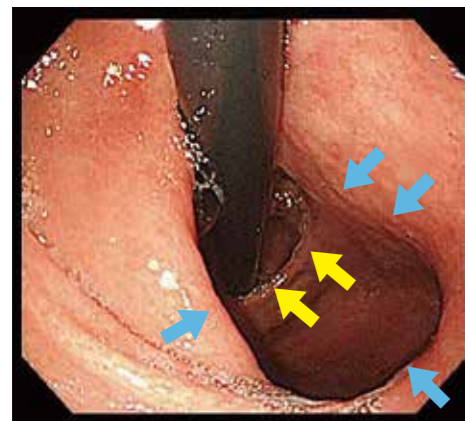
当院で行っている噴門形成術(ニッセン法)

剥離授動した胃の穹窿部を食道に巻き付け縫合する



食道裂孔ヘルニア修復術前後の内視鏡写真

術前の状態



黄色い矢印 本来の食道と胃の境⇒ズレがある! (飛び出している)
青い矢印 横隔膜裂孔の位置

手術直後の状態



緩んでいた箇所がきちんと閉まっている ⇒ズレが修正されている

胃食道逆流症

外科部長 石田 慎悟

今回は胃食道逆流症についてご説明いたします。胃食道逆流症はその英語の頭文字をとってGERD(ガード)とも言われます。最近TVのCMなどで流れる逆流性食道炎と同じだと医療従事者でない方は考えて頂いても構いません。症状はズバリ、胸やけと言われておりますが、実は他にも食べ物がつかえた感じや、その逆流も症状で、中には喘息のような症状が出ることもあります。良くならないあなたの喘息、喘息でなく胃食道逆流症かもしれませんよ!



胃食道逆流症の原因

専門的にはLES圧(食道に胃からものが逆流しないように閉める力)の機能異常、横隔膜機能異常(ヘルニアがある)、胃酸分泌亢進、胃排出機能異常、胆汁・膵液逆流などが単独または複合的に重なり合って生じるとされています。

胃食道逆流症の検査、診断法

診断は以下(一つだけでも診断できる)で行っています。

- 1 典型的な症状があり内視鏡で粘膜異常が確認される。
- 2 バレット粘膜(食道粘膜が変化したもので癌発生母地になる)の存在。
- 3 生検で悪性が除外された狭窄がある。
- 4 24時間pHモニター陽性。

他には上部消化管造影(いわゆるバリウムを飲む検査)、食道内圧検査、インピーダンス検査なども診断に有用とされています。

治療の目的

治療目的は症状緩和と癌発生の予防とされています。癌と聞くとびっくりますが、逆流症状が続くとバレット粘膜を合併し、それが下部食道癌などの発生母地として知られているからです。

治療法の実態

まずは生活習慣の改善や胃酸をコントロールする薬の投与による内服治療が行われます。しかし治療に抵抗性のある(治りにくい)人や内服無しの根治を目指す人、食道の出口が変形し狭窄している人、呼吸器症状がある人、バレット粘膜がすでにある人、食道

裂孔ヘルニアがある(胃がお腹から胸に飛び出している)人は手術による治療も可能です。

どんな手術??

手術は腹腔鏡(全身麻酔後に小さな穴をお腹に付けて器械をいれて治す方法)を使用しています。腹腔鏡下にゆるんだ横隔膜を縫い、さらに胃の逆流を防ぐ逆流防止処置(噴門形成術)を追加する方法です。入院期間は1週間くらいが目安となります。

最後に

胸やけを放置していませんか? 周りに食べたら胸をさすっている方いませんか? 胃食道逆流症かもしれませんよ?



院内離床活動を強化

リハビリテーション科



はじめに

当院では看護師、ケアワーカー、リハビリスタッフで協力し4階、5階病棟で離床活動を実施しています。

当院での取り組みを少しでも多くの方に知って頂きたいと思っております。

2 実施時間・曜日

4階病棟
毎週月～金曜
12:00～13:30
リハ・看護師・ケアワーカー
土～日曜
12:00～12:30(13:00)
看護師・ケアワーカー
5階病棟
毎日
10:00～14:00
看護師中心

3 実施内容・参加者

実施内容：坐位作業、体操、レクリエーション、ADL
参加者：3～5名程度

4 離床活動を実施して

- 患者さんに目が届き見守りやすくなった
- レクリエーションを通して患者さんの笑顔が増えた
- 多職種間のコミュニケーションを取る機会が増えた

等の良い意見も聞かれています。また、

- 業務が忙しい時は充分に関われない
- 慣れないと何をしようか分からない

等の意見も聞かれ、今後も継続し改善していきたいと考えています。

5 今後の活動について

患者さんにとって入院生活は制約も多く、楽しみが少ない環境です。高齢者は認知症を呈している事が多く、身体的不活動が続く状況やせん妄、不適切な関わり方により認知症の進行へと繋がります。また、認知症の診断がついていない軽度認知障害患者も、関わり方や活動量の低下により認知症発症リスクが高まると言われています。

急性期病院のスタッフは業務量が多岐にわたり、入院患者さんが多い時には一人ひとりの患者さんに時間をかけて関わる事ができない状況もあります。そのような中で、離床活動が患者さんの憩いの場になるように、また職員の業務負担も軽減できる環境へと繋げていきたいと思っております。

現在はCOVID19(新型コロナウイルス)の影響により集団での活動が難しい為、複数人での離床活動を実施できていませんが、今後集団での

活動が再開できた際にはもっと良い関わり方が出来るように、多職種での連携を深め、しっかりと準備をしていきたいと思っております。

(宮島 敬史)



かかりつけ医紹介⑦

地域の健康に貢献するホームドクター

医療法人

佐伯医院

クリニックの特徴と 特色・概要

当院は60年前、父が小倉北区下富野で内科、小児科として開業いたしました。20年前より2代目として私たち夫婦で診療しております。父の代から地域のかかりつけ医として、患者さんも親子2世代、3世代、最近では4世代で受診されている方も多く、患者さん本人はもちろんのこと、その家族や親などのことも含め診療し、相談を受けたりしています。

新小文字病院との 連携について

まずは、新小文字病院に勤務されている皆さん、新型コロナウイルス感染症発生の中、診療・看護など大変お疲れ様です。そしてありがとうございます。昔小文字病院は当院の近所にあり、かかりつけ病院のように思っていました。個人的には私の両親も、手術、リハビリなどでお世話になっていきます。門司に

仕事を する上で 心がけていること

患者さん方からは男先生、女先生と呼ばれており、診療においては受付にて希望もお聞きしております。男性がいい場合、女性がいい場合とその時に

より使い分けて頂けます。医師二人体制で診療していますのでゆっくり、丁寧なモットーに診療しております。患者さんの診療だけでなく、家族の相談を受けることも多くあります。ときには、友達や同僚のことまで。何でもいいので相談してください、わからない事があれば聞いてください。何科に行けばいいかわからず、とりあえず佐伯に来ましたらいいという患者さんもおよそいらっしゃいます。これからは患者さんに寄り添い、患者さんが何でも話せる診療を心掛けていきます。

地域の皆様への メッセージ

よく病を診ずに人をみるといわれますが、治療も一人一人オーダーメイドの時代だと思えます。その人の状態、背景を含めたその人のための治療をすること、その人の人生をサポートしたいと思えます。その人の人生を背負うつもりで、患者さんに関わっていきたくて、患者さんによって、患者さんに安心して信頼される医院を目指したいと思えます。

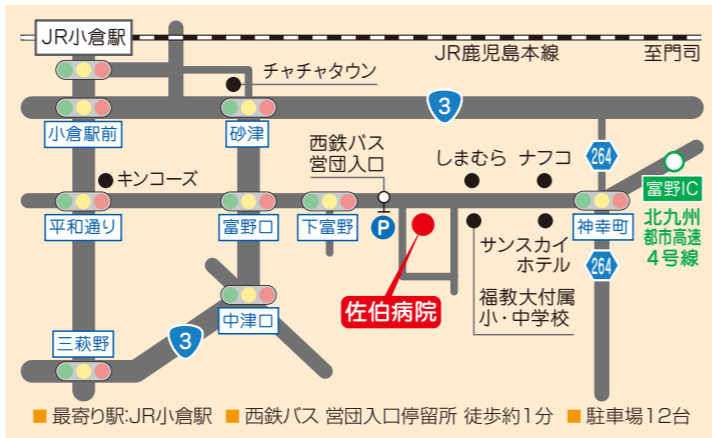
佐伯医院



院長 佐伯 友久



副院長 佐伯 深雪



〒802-0023
住所 福岡県北九州市小倉北区下富野3丁目11-1
TEL 093-521-6796
診療科 内科・呼吸器内科・消化器内科・小児科

受付時間	月	火	水	木	金	土
午前 9:00～12:30	○	○	○	○	○	○
午後 14:00～18:00	○	○	○	—	○	○

● 日曜日、祝日、木曜の午後／休診