

はくとのはくと

SHINKOMONJI HOSPITAL NEWS

TAKE FREE 

ご自由にお持ち帰り下さい。

2014.3

Vol.29



特集

泌尿器科

平山和由医師インタビュー

お世話になります ～かかりつけ医④～
かかりつけ医を持ちましょう

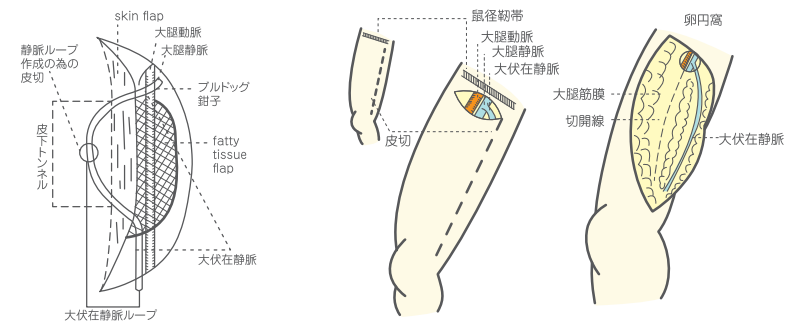
放射線科
CT・MRIのご案内

医者への道のお話
ぎおん太鼓

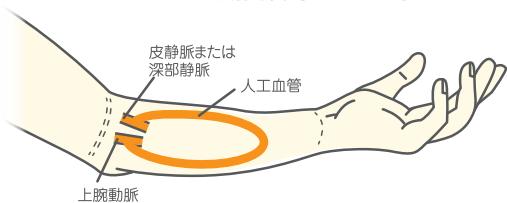
みなさん、知っていますか？
臨床工学技士の仕事紹介



〈図3〉大腿動脈表在化法



上腕動脈・前腕皮静脈
または深部静脈間ループ吻合



この方法では表在化動脈及びシャント化静脈双方がブラッドアクセスとして使用可能です。
③は①、②とも困難な患者さんに対して、新たなブラッドアクセスを提供出来る点で優れています。〈図4〉。

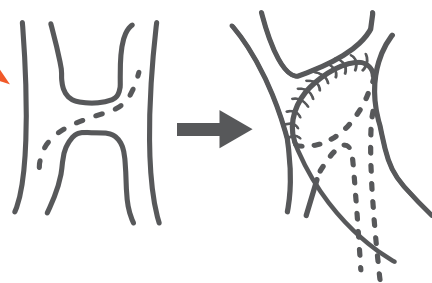


〈図4〉人工血管移植術

長期開存成績は今後の課題ですが、全国的に高齢透析患者、糖尿病性腎不全患者、長期維持透析で内シャントトラブルを繰り返す患者など、いずれも内シャント作成が困難な患者さんの増加が見られ、日本でも人工血管移植術を受ける患者さんが増加しています。



〈図4〉人工血管移植術



当院透析センターの特色

- 1 血液透析をはじめそれ以外の血液浄化療法も積極的に取り組んでいる
- 2 長期血液透析患者や高齢患者が多く様々な合併症を有する患者が多い為、当院では、各診療科の協力により患者さん一人一人に合ったサポートを徹底している
- 3 地理的問題のある患者さんの通院には、出来るだけ送迎サービスを行っている



透析療法とブラッドアクセス

ブラッドアクセス (blood access) と云う言葉をよく存知でしょうか。
日本語では血流路と訳しますが、ブラッドアクセスと云う言葉そのものが医学用語として定着しています。
血液透析は腎不全患者さんの血液を体外に導いて透析器の中を通し、その間に血液中より尿毒素や余分な水分を除去して、浄化された血液を再び患者さんの血管内に戻して、体調を改善して生命を維持する治療法です。
専門的に云うと体外循環を用いた血液浄化療法です (図1)。



〈図1〉血液透析

では普通に皮静脈を穿刺した場合、どれ位の血流量が得られるでしょうか。例えば献血する時に200cc採血するのに約15分あるいはそれ以上掛かります。
体外循環時は治療効率と抗凝固目的に1分間に200cc位の血流量が必要です。
よって通常の皮静脈穿刺では目的を達成することが出来ません。中心静脈や動脈直接穿刺であれば目的は叶いますが、大半の慢性腎不全患者さんは年間150回以上治療を受けなければならず、毎回中心静脈や動脈穿刺は事実上不可能です。
そこで、このような負担を無くすために考案されたのがブラッドアクセスです。
当院で過去に行ったブラッドアクセス手術は表のごとく総数700例を越えています (表1)。
大きく分けると、①一般に内シャントと云われている動静脈吻合、②動脈表在化法に内シャントを併用したもの、及び③人工血管移植術に分けられます。

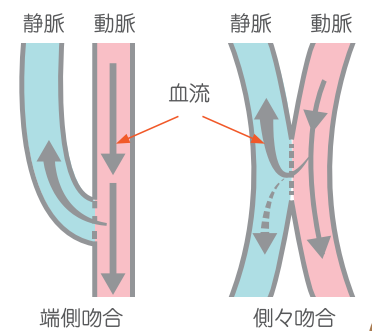
〈表1〉 ＊ブラッドアクセス手術総件数 (2013,9 現在) 計 700件 ＊

- 動静脈内シャント造設術 (動静脈吻合術) 540件
- 上腕動脈表在化
兼上腕静脈または上腕部皮静脈間内シャント造設術 25件
- 大腿動脈表在化
兼大伏在静脈ループ吻合術 (内シャント造設術) 25件
- 人工血管移植術 110件



平山和由 部長

①が最も一般的な方法で、主に前腕部において橈骨動脈と橈側皮静脈間の血管吻合を行います。すると勢いの良い動脈血が直接静脈内に流れ、シャント化された皮静脈を穿刺して目的を達成するものです (図2)。
また他の部位の血管で作成する事もよくあります。
②は通常の内シャント作成困難またはトラブルを繰り返す患者さんに対し、深部を通る動脈を十分な長さにとわって遊離して皮下に移動させ、あわせて特殊な内シャントを作成するものです。
上腕動脈や大腿動脈がよく使用されます (図3)。



〈図2〉内シャント



かかりつけ医を持ちましょう

新小文字病院は地域のかかりつけ医の先生方と密接な連携をとっています。

かかりつけ医とは？

かかりつけ医とは、ご自身やご家族の健康問題や病気について気軽に相談できる身近な地域の診療所や医院・クリニックのことです。

初期の診療は医院・診療所で、高度・専門医療は病院で行う

厚生労働省は「初期の診療は医院・診療所で、高度・専門医療は病院で行う」という医療機関の機能分担推進を掲げています。当院では、『地域の診療所の先生との関係はどうあるべきか?』ということを検討し、これからの地域医療においては、普段の健康維持の相談は診療所の先生、すなわち『かかりつけ医の先生』が行い、専門的な検査や入院が必要な治療は病院が行うという病状に応じた役割分担が大切であると考えています。

日頃からちょっとした病気のときに診てもらおう
かかりつけ医をお持ちですか？

専門的な検査や治療、手術、入院が必要な場合、適切な医療機関に紹介状を添えて紹介していただけます。
かかりつけ医からの紹介状をご持参頂くと…

病気の経過や薬の内容が良くわかるため、より適切な治療が受けられます。
無駄な検査を省くこともでき、経費や時間などの負担が軽減されます。
お近くの先生をご紹介します。

身近に頼りになるかかりつけ医を持てば安心です。

現在当院では、病状が安定された方につきましては、お近くの診療所や医院、クリニックの先生をご紹介いたしております。患者ご本人さま、ご家族さまが診療所や医院、クリニック、他病院等への紹介をご希望される場合につきましても、遠慮なく各外来の担当医、看護師にご相談ください。

紹介後はどうなるの？

紹介後も、かかりつけ医や地域の医療機関の先生方と緊密に連携し、患者さまの治療の継続性に責任を持って対応いたします。病気が悪化した時、緊急時には24時間いつでも受診できる体制をとっておりますので、ご安心下さい。その際にも、かかりつけ医の紹介状をいただく診療の流れがとてもスムーズです。

ぎおん太鼓

脊髄脊椎外科 高橋 雄一



北九州の人であれば、湖月堂の「ぎおん太鼓」というお菓子を知っている人は多いだろう。こし餡とつぶ餡を良質なバターを使用したパイ生地で包み焼きあげた、和と洋の調和のとれたお菓子であり（湖月堂のホームページ引用）、私の好きなお菓子の一つである。私が初めてこれを口にしたのは、今から約13年前の徳島大学3年生の頃であったと思う。この時、大学の研究室配属で脳神経外科にお世話になり、低体温と酸化「LDL」についての研究をさせてもらっていた。ある日、脳神経外科の医局に行くと九州から先生が来られていた。現在、新武雄病院の院長で脊髄脊椎外科センター長でもある西田憲記先生である。西田

先生は、私と同じ徳島大学の出身であり、当時、徳島大学脳神経外科の講義で脊椎の分野は、わざわざ西田先生が講師として徳島まで来て下さっていた。この時も翌日の講義のため前日に徳島に来られ、脳神経外科の医局に立ち寄りされていたようである。この時が西田先生との初めての出会いであった。私が福岡の田川出身であったこともあり、西田先生と少し会話をし、おみやげとして持って来てくださった「ぎおん太鼓」を私も一ついただいた。これまでに食べたことのない、確かに和と洋の調和したお菓子であり、とてもおいしく感動したので覚えている。この時は、



私が小文字病院（現新小文字病院）で働くことや西田先生のもとで脊髄脊椎外科を志すとは夢にも思っていなかった。日本では、脳神経外科の中で脊椎を「speciality」とする人はまだ少ないが、欧米などでは脳神経外科医の多くは脊椎を「speciality」としている。私も学生の時から脳神経外科には興味はあったが、脊椎という分野には全く興味はなかった。「脳神経外科をするのなら、花形である脳血管障害や脳腫瘍を」とその頃は思っていた。しかし、現在では全く逆である。脊椎をすればするほどこの分野の奥深さや難しさを痛感し、また患者さんの数も多く、術後、元気になつて退院されていく患者さんを見ると、非常にやりがいのある分野だと日々感じる次第である。



CT・MRIのご案内

6月より新しいCT装置の導入、また7月より3台あるうち
2台のMRI装置の機能がバージョンアップしました。

そこで当院でできる検査を、簡単ですが紹介したいと思います。

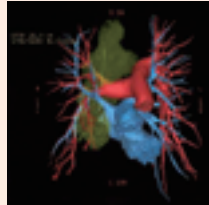


CTは放射線の力を利用して撮影を行います。

- 現在2台の64列CTで検査を行っています。
(被曝低減の機能を持ったCTを使用しています)
- ほとんどの検査は5分程、特殊な検査でも15分程で可能です。
- 頭や心臓、足の血管の検査などもしています。



心臓の3D画像



肺の血管の3D画像
(緑色が病変部です)



MRIは磁力の力を利用して撮影を行います。

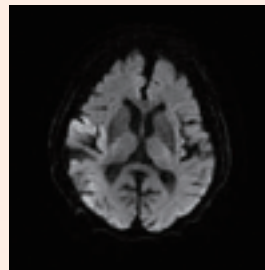
- 小倉地域では珍しく3台のMRI装置が稼働中!!
3台あることで受診したその日のうちにMRI検査を受けることも可能です。
- 3台のうち1台は3.0テスラMRIで1.5テスラMRIに比べて撮影時間が短いです(3.0テスラ、1.5テスラとは磁力の強さのことです)。
- CTでわからない病変がMRIでわかることがあります(右端の画像はASLと言って脳の血流分布をみるためのMRI検査の1つです。2分程で撮影できます。)



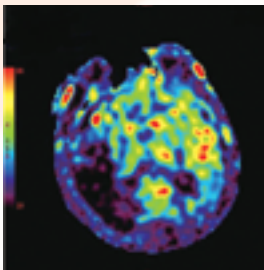
頭部CT

MRI検査
施行

※この検査例は早期の脳梗塞です。早期の脳梗塞はMRIでしかわかりません。



ぼんやり白い所が病変部です。



ASL(黒い部分が血流のない所)

臨床工学技士の
仕事紹介

みなさん、『臨床工学技士』って知っていますか？

臨床工学技士は厚生労働大臣の免許を受け、医師の指示の下に生命維持管理装置の操作及び保守点検を行うことを業務としています。

医学の進歩とともに現在の医療現場では高度化した多くの医療機器が多用されています。それらの高度医療機器を安全に扱うためには医学的な知識だけでは難しくなってきました。

そこで 1988 年に医学と工学の知識を持った「臨床工学技士」という専門家が誕生しました。

当院には 11 名の臨床工学技士が働いています。

主な業務としては透析治療、内視鏡検査、高気圧酸素療法、手術室・集中治療室での血液浄化や体外循環装置の操作、心臓カテーテル検査等、幅広い分野で活躍しています。

その他に病院で使う輸液ポンプや人工呼吸器など医療機器の管理も重要な業務として行っています。

機器は使用したいとき確実かつ安全に使用できなくてはなりません。その為に私たち臨床工学技士が日常メンテナンスを行い機器が正しく使われているか病棟のラウンドも行っています。これからも安全な医療が提供できるよう貢献していきます。





専門外来診療案内

※専門外来以外の午後の診察は内科系・外科系の総合外来として担当医が診察します。
土曜午後:休診(但し急患はこの限りではありません) 日祝日:休診(但し急患はこの限りではありません)

脊髄脊椎外科・形成外科の新患、予約外受付は8:30~11:00

脊髄脊椎外科は新患の方のご予約をお取りしております
救急患者様については随時診療受付けております

午前	8:30~11:30
午後	2:00~5:00

平成26年3月20日現在

午前	月	火	水	木	金	土
内科	久留 哲夫	久留 哲夫	戸田 未来雄	戸田 未来雄	浦田 稔郎	戸田 未来雄
	戸田 未来雄	山本 明	山本 明	蒲池 良平	遠山 奈雅博	蒲池 良平
	遠山 奈雅博	遠山 奈雅博	矢野 まりの	久留 哲夫	山本 明	遠山 奈雅博
	蒲池 良平					
外科	柴田 宗征	甲斐 秀信	島内 貴弘	柴田 宗征	甲斐 秀信	担当医
				島内 貴弘		
呼吸器外科	手術 (安元 公正)	安元 公正 宗 哲哉	宗 哲哉	手術 (宗 哲哉)	安元 公正 宗 哲哉	宗 哲哉
乳腺外科	毎月第3月曜日(9:00~10:30)(予約)					
脳神経外科	定永 浩	増田 勉	定永 浩	増田 勉	外尾 要	増田 勉
	藤村 陽都	外尾 要		藤村 陽都		外尾 要
整形外科	竹内 一哉	佐藤 元紀	竹内 一哉	佐藤 元紀	竹内 一哉	佐藤 元紀
	佐藤 元紀	小林 哲彦	小林 哲彦			小林 哲彦
リウマチ科					鈴木 克典	
脊髄脊椎外科 (受付11:00まで)	土方 保和	土方 保和	隈元 真志	高橋 雄一	高橋 雄一	田之上 崇
	秋山 智洋	田之上 崇	秋山 智洋	小川 浩一	隈元 真志	小川 浩一
形成外科 (診察開始9:30より 受付11:00まで)	*	木股 完仁	木股 完仁	木股 完仁	木股 完仁 新患受付10:00 予約・再来受付11:00まで	*
泌尿器科	*	担当医	*	*	担当医	*

午後	月	火	水	木	金	土
内科		浦田 稔郎 (予約)				
脳神経外科	*	増田 勉 (予約)	*	増田 勉 (予約)	*	増田 勉 (予約)
				原田 啓 (第2・4)		
整形外科 (予約)	*	*	竹内 一哉 (予約)	*	*	*
脊髄脊椎外科 (予約)	*	土方 保和 (予約)	隈元 真志 (予約)	*	西田 憲記(予約) 高橋 雄一(予約)	*
形成外科	木股 完仁 (13:30~15:00)	*	*	*	*	*
皮膚科 (14:00~16:30)	*	山本 佳世	*	*	西尾 大介	*

●学会及び緊急手術により休診、または医師変更となる事がありますので、来院の際にはお電話にてご確認ください。

☎(093)391-1001

4/1から診療体制の変更がございます!

新小文字病院 病院理念 「手には技術 頭には知識 患者様には愛を」

新小文字病院を
身近に感じる広報誌

Vol.29

2014年3月15日発行

企画: 社会医療法人財団池友会

新小文字病院 広報委員会

〒800-0057

北九州市門司区大里新町 2-5

TEL: 093-391-1001

FAX: 093-391-7001

E-mail: info@shinkomonji-hp.jp

http://www.shinkomonji-hp.jp

新小文字病院

検索

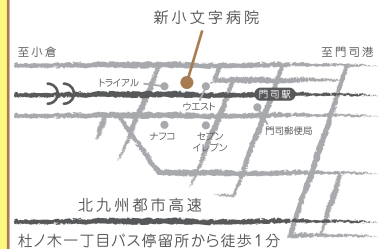
診療科目ご案内



内科・循環器内科・消化器科
 呼吸器内科・外科・呼吸器外科
 整形外科・リウマチ科・形成外科
 皮膚科・麻酔科・麻酔科ペインクリニック
 泌尿器科・放射線科・脳神経外科
 脊髄脊椎外科・救急科・病理診断科
 リハビリテーション科



Access map



駐車場のご案内

ご来院の際は400台
収容可能な駐車場をご利用ください。

- 外来者 / 手術付添 / お見舞い(家族・親戚)
4時間まで100円・以降1時間毎に200円
- 業者・お見舞い(一般)
1時間まで100円・以降1時間毎に200円

Design

NPO 法人列島会

創造館クリエイティブハウス 印刷事業部