

# はーと+はーと

TAKE FREE

ご自由にお持ち帰り下さい。

2012.9

Vol.26

SHINKOMONJI HOSPITAL NEWS



特集

脊髄背椎外科について

## 土方医師インタビュー

BKP: Balloon Kyphoplasty

背椎用バルーンを利用した椎体形成術

教えて！モジモジモジオ

電子カルテ始動！！

口腔ケアのご案内

街でウワサの介護施設

小文字の郷



社会医療法人財団 池友会 新小文字病院

撮影：前田陽介

## 脊髄脊椎外科 医長

ひじ かた やす かず  
**土方保和**

当科治療を持って世に広めていく事が  
私達世代の使命だと思っています。

### ご出身は？

香川県坂出市生まれです。  
小学校は愛媛県、兵庫県、香川県、中学・高校は愛媛県です。  
その後、香川県の予備校に通って徳島大学へ入学しました。

### どんなお子さんでしたか？

家族の仕事の関係で、転勤が多かったせいか周囲に合わせて皆が仲良くできるように気を遣う事の多い子供だったと思います。細かい作業が割りと得意でみかんの皮剥き大会で優勝したり、トランクス品評会で最優秀トランクスに選ばれた事があります。

### なぜ医者になろうと思ったのですか？

中学2年生の時に祖父を胃癌で亡くし意識するようになりました。  
高校の進路決定際に、人と接

### なぜ脊髄脊椎外科に進もうと思ったのですか？

徳島大学の医学部に進んだ頃から外科系に進みたいと思っていました。  
とくに顕微鏡を使った手術に憧れがありました。大学卒業の頃には、形成外科が脳神経外科に進む事を漠然と考えていましたが、縁あって当時の小文字病院に入職し西田先生を始めとした脊髄脊椎外科の諸先輩方と出会い、『自分もそうになりたい』と思い入局しました。これまでにないインパクトがありました。

### 最後に今後の目標は？

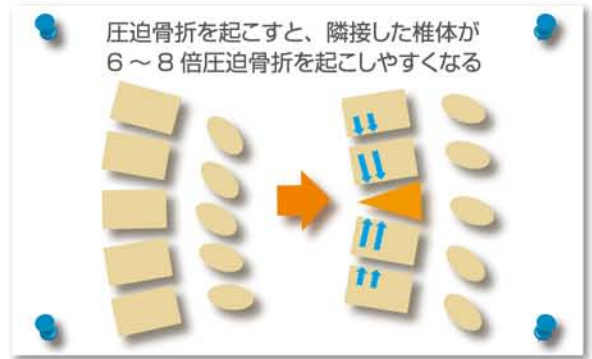
今はまだあまり行動に移せてはいませんが、当科治療を持って世に広めていく事が私達世代の使命だと思っています。  
個人的に**綺麗な手術**をもっと極めて行きたいと思っています。

# 脊椎用バルーンを利用した椎体形成術

BKP: Baloon Kyphoplasty

## 【目的】

脊椎用風船を利用した椎体形成術(BKP)は1990年代にアメリカで開発され、日本では平成23年1月から保険適応となった脊椎外科の最新の手術方法です。骨粗しょう症の患者さんが脊椎圧迫骨折を起こして、変形治癒すると、その上下の背骨は6~8倍も骨折を起こしやすいとされています。この最新の治療法は圧迫された椎体をもとの形に修復する方法です。術後は腰痛などの症状は劇的に改善し、日常生活に速やかに復帰できます。



### 1 風船の挿入

収縮した風船を骨折した椎体に挿入します。

### 2 椎体骨折の整復

風船の拡張で、骨折椎体の復元を図ります。



### 3 空間の形成

風船で広げた空間に骨セメントを入れます。

### 4 安定化

空間内に充填した骨セメントの硬化が完了して椎体を安定化させます。

## 【適応】

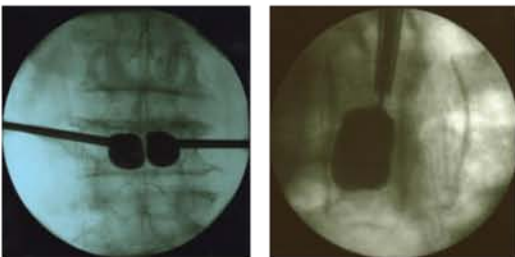
原発性骨粗しょう症による脊椎の急性期圧迫骨折で十分な保存的治療を行っても、腰痛などの疼痛が改善されない患者が適応となります。背骨の潰れがあまりにひどいと、手術が出来ないことがありますので、専門医に相談して下さい。

## 【手術方法】

麻酔は全身麻酔です。麻酔後にうつ伏せになり、背中に2ヶ所、鉛筆の芯ほどの3mmの筒を折れた椎体に刺入します。そこで脊椎用の風船を膨らませて、折れた椎体をもとの形にもどします。さらにその中に医療用の骨セメントを注入して手術を終了します。手術時間は30分程度です。麻酔時間は1時間ほどです。出血はほとんどありませんので、それまで飲んでた薬を中止する必要はありません。

## 【手術後経過】

腰痛などの症状は劇的に改善しています。1週間程度の入院になります。他の背骨が折れないように、骨粗しょう症のお薬を飲んでもらいます。



手術中のレントゲン写真です。

両側から風船を背骨に入れて、潰れた背骨をもとの形に復元します。



手術中の模式図です。レントゲンを見ながら両側からセメントを注入します。

## 【手術合併症】

脊椎手術用の特殊なベットと安全に施行するための装置を使いますので、手術に伴う合併症はほとんどありません。全身麻酔に関わる合併症として、肺炎などがあります。骨粗しょう症の患者さんは他の背骨も骨折を起こしやすい状態になっています。このため、新たに別の椎体の骨折を起こすことがありますので、骨粗しょう症そのものの治療も必要です。

# 口腔ケアのご案内

## お口の中の細菌は大敵です!!

□ケアをしないと…  
□の中の乾燥が起こりやすく舌や唇が傷ついたり、口臭がひどくなったりします。また摂食・嚥下障害などのコミュニケーションの障害が起こりやすくなるだけでなく、□内の細菌が誤嚥性肺炎を引き起こしたり、血管障害、心臓病、糖尿病などの疾患を引き起こすことも分かっています。さらに□ケアをしていると脳の機能の衰えがないとさえも言われています!



新小文字病院横にある新小文字歯科クリニックの医師、  
歯科衛生士が往診し、□の機能のチェックや□ケアを行います!

### 費用負担について

このような症状でお悩みの方は病棟スタッフにお申し出下さい。  
また、入院中に必要性がある患者様には直接ご案内させて頂く事もあります。

	初診月	2ヵ月以降
1割負担	約3000円	約2000円
3割負担	約9000円	約6000円

お口のチェックをして  
お口の中の健康を保ちましょう!



※歯科治療費の請求は1ヶ月分まとめた請求になります。  
新小文字歯科クリニック窓口もしくは振込にてお支払いとなります。

# 電子カルテ始動!!

2012.07

To activation

## 電子カルテとは?

医師や看護師が患者様の診療記録をコンピュータ上に記録、保存、管理するシステムのことです。つまり今まで紙のカルテに手書きで記していたものを、データ化しコンピュータ上に置き換えたものです。通称「電子カルテ」と呼ばれています。



## どうかわるの?

まず患者様が診療科へ行く際にカルテを持って移動する必要がなくなります!

紙のカルテに記されていた内容がコンピュータ上にある為、患者様は当日行う検査などの案内用紙だけ持って移動して頂くこととなります。

病院スタッフは、コンピュータ上で患者様の病歴や飲んでる薬の情報などが簡単に検索できます。どの部署からも情報を直ちに得ることが可能になる為、スムーズな診療と治療の早期判断が可能となります。

カルテを保管庫から探さなくても診察を行える為、受付から診察までの待ち時間短縮も期待されます!



## 孝々えて! モジモジモジオ

電子カルテが登場したのは1995年にさかのぼるよ。

当時は法律で認められていなかったため「診療支援システム」と呼ばれていたんだ。正式に認可されたのは1999年。メーカーから電子カルテの販売も開始され、その後厚生労働省において2003年に「標準的電子カルテ推進委員会」が設置され電子カルテの研究及び普及に向けて本格的に動き出したそうだよ。今後も電子カルテの普及率を上げるため政府は全国の診療所に呼び掛けているんだ。

年々進歩する医療技術と進化する設備に負けないくらい、スタッフはハートフルな対応を心掛けなくちゃいけないね!





# 街でウロサの介護施設

## ♡小文字の郷♡

第2回目は「有料老人ホーム小文字の郷」の紹介です。



料老人ホームがあります。  
これは介護保険の「特定施設入居者生活介護」の認定を受けた施設で、食事や清掃、介護サービスまで、すべてを施設のスタッフが提供するタイプの有料老人ホームです。介護



有料老人ホームは、老後の住まい方のひとつとして誰もが思い浮かべる一般的な選択肢になりつつあります。  
ただ、ひとくちに「有料老人ホーム」といっても、入居対象となる方や、提供されるサービスの形態は多岐にわたります。その中の1つとして介護付有



サービスについては、施設のケアマネージャーがそれぞれの状況や要望に応じて利用計画を立て、それにもとづいて施設の介護スタッフがサービスを提供する仕組みになっています。  
介護付有料老人ホーム小文字の郷は旧小文字病院（現創造館クリエティブハウス）横にある6階建ての建物で平成15年6月1日に開設され全室個室で52部屋あります。  
小文字の郷ではきめ細やかな配慮と、手厚く心のこもった介護を提供いたします。安全性と快適性に優れた、体に優

しいバリアフリー構造で、プ  
ライバシーにも配慮したゆ  
りの居住空間を確保していま  
す。  
日々の生活の中で生き甲斐を  
持ち、自立を目指す新しい生  
活が送れるよう支援してい  
ます。  
ご満足いただける充実したケ  
アと信頼される介護を目指し  
て、スタッフ一人ひとりが心  
を尽くして皆様のお手伝い  
をさせていただきます。





わっしょい百万夏まつりパレード参加

## 新小文字病院 イベント担当の前田です。

今号は新小文字病院のみんで参加した  
わっしょい百万夏まつりを報告をしたいと思えます。

2回目となる今回は、平成24年8月に行われました「わっしょい百万夏まつり」について報告をしたいと思えます。

今年で25回目の開催となる北九州の夏の代名詞「わっしょい百万夏まつり」：北九州市の市制25周年を機に初めて開催されたそうです。

毎年北九州市外からも多くの人が訪れるこのまつりのメインイベント「百万踊り」に毎年参加させて頂いています。私たち新小文字病院以外にも企業や医療機関を中心に様々な団体・サークルが参加しています。

「百万踊り」の参加者だけで

一万人を超えるそうです。踊りも審査されており、グランプリ・優秀賞・ハッスル賞・スマイル賞・ユーモア賞の5つの表彰があります。一昨年、新小文字病院は「ユーモア賞」を受賞させて頂きました。

新小文字病院からは職員やその家族、福岡水巻看護助産学校の皆さんにも参加して頂き100名を超える参加者と共に参加しました。

私たちは、ろくに踊りの練習をしていませんでした。加えて決して上手でもありませんでした。しかし…今年度は「スマイル賞」を受賞させて頂きました。



新小文字病院 広報部  
マスコットキャラクター

もいもいもいお

た。ありがとうございます。

このスマイルを患者さんへも届られる様に仕事も頑張りたと思います。

まつりのフィナーレには約3000発の打ち上げ花火が夜空を彩っていました。

ちなみに私は、花火に背を向けて撤収作業を行っていました。

…。

来年もぜひ参加させて頂きたいと思えます。

新小文字病院を  
身近に感じる広報誌

Vol.26

2012年9月1日発行

企画：社会医療法人財団池友会

新小文字病院 広報委員会

〒800-0057

北九州市門司区大里新町 2-5

TEL：093-391-1001

FAX：093-391-7001

E-mail：info@shinkomonji-hp.jp

http://www.shinkomonji-hp.jp

新小文字病院

検索

### 診療科目ご案内

内科・循環器内科・消化器科  
呼吸器内科・外科・呼吸器外科  
整形外科・リウマチ科・形成外科  
皮膚科・麻酔科・麻酔科ペインクリニック  
泌尿器科・放射線科・脳神経外科  
脊髄脊椎外科・救急科・病理診断科  
リハビリテーション科



### Access map



### 駐車場のご案内

ご来院の際は400台  
収容可能な駐車場をご利用ください。

●外来者 / 手術付添 / お見舞い (家族・親戚)

4時間まで100円・以降1時間毎に200円

●業者・お見舞い (一般)

1時間まで100円・以降1時間毎に200円



NPO 法人 列島会

創造館クリエイティブハウス 印刷事業部