

はーとtoはーと

vol.18
2010.JULY

紫外線対策

職員密着シリーズ

リアルナースのお仕事

病診連携サービス実態アンケート

医師サポート推進室のご紹介 / 夏バテ防止! 簡単レシピ

新小文字御神輿誕生 / 連載コラム ● 3T(テスラ)MRIについて



好評連載企画 !!

PRESTIGE OF SHIN-KOMONJI HOSPITAL

【第4回】社会医療法人財団 池友会 新小文字病院 総院長兼呼吸器センター統括センター長 安元 公正

新設! 新小文字病院・呼吸器センター

PRESTIGE OF SHIN-KOMONJI HOSPITAL

【第4回】 社会医療法人財団 池友会 新小文字病院総院長 新行橋病院総院長 呼吸器センター統括センター長 安元 公正

「社会医療法人財団 池友会 新小文字病院総院長 新行橋病院総院長 呼吸器センター統括センター長に就任して」

この度、16年間勤めた産業医科大学第二外科教授職を辞し、社会医療法人財団池友会に呼吸器センターを構築すべく、上記肩書きを頂き赴任して参りました。自己紹介をかねてご挨拶申し上げます。

昭和44年に九州大学医学部を卒業、1年間の一般外科研修を別府の温泉治療学研究所で受けた後、九州大学胸部疾患研究所で2年間、その後新設の九州がんセンター呼吸器部で9年間、九州大学第二外科で7年間、新設の松山赤十字病院呼吸器センターで4年間、北九州市立医療センターで新設の呼吸器



やすもと こうせい
安元 公正
S.19.10.8 生
社会医療法人財団 池友会
■新小文字病院総院長
■新行橋病院総院長
■呼吸器センター統括センター長

新小文字病院は2010年4月1日付けで「社会医療法人財団」として認定！さらに門司区医師会へ入会！さらに時を同じく、産業医科大学より安元公正先生の赴任！呼吸器センター開設！
今回は新小文字病院総院長兼呼吸器センター長として赴任された安元公正先生のこれまでの経歴・呼吸器センター設立の意気込みをお届けします。

門司地区を中心とした北九州の患者さまへの医療を展開！。

安元 **来** たる。 Dr.

新小文字病院 呼吸器外科部長



宗 哲哉

外科部門で2年間を過ごした後、平成6年に今回退職した産業医科大学第二外科において呼吸器外科を中心とした診療・教育・研究に従事して参りました。

平成20年に第49回日本肺癌学会会長、平成21年に第26回日本呼吸器外科学会会長を勤めさせて頂いた経験から、私に与えられた任務は池友会の中で肺癌をはじめとする呼吸器外科疾患に対す

新行橋病院 呼吸器外科部長



能勢 直弘

る専門的治療基盤を作るということで、そのために二人の呼吸器外科専門医と二緒に参りました。

一人は宗 哲哉氏。新小文字病院 呼吸器外科部長で、自身の本拠地は新小文字病院に置き、宗君とともに門司地区を中心とした北九州の患者さんへの医療を展開するつもりです。

もう一人は能勢 直弘氏。新行橋病院 呼吸器外科部長で、こちらも私が出向いて能勢君とともに行橋、京築地域の患者さんを対象に呼吸器外科の専門医療を提供していきます。

福岡和白病院には既に私どもの仲間である吉松 隆氏・呼吸器外科部長が一足先に呼吸器外科部門を立ち上げています。

福岡和白病院 呼吸器外科部長



吉松 隆

ておられますが、今後は全員で協力しながら各病院の呼吸器センターの構築を計っていきますので、どうぞよろしくお願い致します。

呼吸器外科の対象となる疾患は肺癌の他に自然気胸、転移性肺腫瘍、縦膈腫瘍、胸部外傷、胸膜中皮腫、肺良性腫瘍、気管腫瘍などがあります。

その他、難治性の炎症性疾患（肺化膿症、気管支拡張症、膿胸、壊死性降下性縦膈炎など）も対象となります。お困りの時にはいつでもお気軽にご相談下さい。

特に、肺癌に対しては手術非適応の進行癌に対しても進歩の著しい化学療法を行って参ります。

調査集計結果報告
病診連携サービス実態

アンケート

実施期間：2010年4月
調査対象：新小文字病院周辺医療機関
及び市内の200施設
回答数：82件(調査回収率41.0%)
回答形式：選択記述式アンケート・無記名

当院では、2010年4月に『病診連携サービス実態調査』を行いました。
これは当院の地域医療連携システムについて地域の医療機関の先生方に評価して頂き、今後の地域医療連携サービスの向上に役立てたいと思い、取り組んだものです。

今号の“はーと to はーと”にて、そのアンケート結果をご報告させていただきます。紙面の都合上、全てを掲載することはできませんが、アンケート結果及びたくさんのご意見に関しましては今後の病診・病病連携に役立てたいと思っております。

Q① 当院との医療連携について

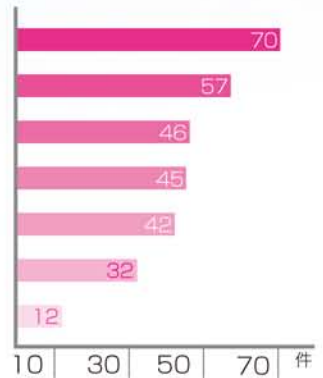
当院へ患者様を紹介したことがありますか？

はい …… 82件
いいえ …… 0件

その理由は？
(複数回答可)

A①

- 治療・入院・手術などの依頼 70
- 急患対応(夜間・休日など) 57
- 患者様自身の紹介希望のため 46
- 自院の専門外の患者様のため 45
- 検査・画像診断(CT/MRI)の依頼 42
- 自院に医療機器設備がないため 32
- 自院から近いため 12



Q② 当院からの逆紹介について

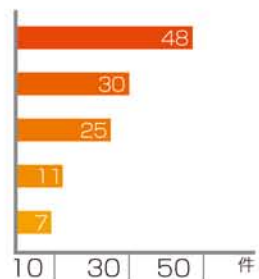
当院から逆紹介がありましたか？

はい …… 68件
いいえ …… 14件

その内容は？
(複数回答可)

A②

- 貴院が近いため 48
- 患者様自身の紹介希望のため 30
- 治療・入院・手術などの依頼 25
- 当院の専門外の患者様のため 11
- その他 7



Q③ 全体的な評価・今後の当院との連携について

以前は連携していなかったが、
今後は連携していきたい 1

以前は連携していたが、
今後は連携しようとは思わない 0

連携しようとは思わない 1

その他 1

その理由を
教えて
下さい

今後も連携を
していきたい 35

積極的に連携を
していきたい 39

(有効回答数77件)

A③

- 当院の評判が悪いため 2
- 以前、紹介患者様を断られたことがある 0
- 遠方で患者様の通院が困難 0
- 他の病院との連携体制があるため 0
- 当院の対応が悪いため 0
- その他 2

(複数回答可) 2 件

Q④ 先生は
お知り合いの先生に
当院を勧めますか？

A④
はい …… 68件
いいえ …… 6件

アンケート結果の考察

当院は、回答して頂いた 82 の医療機関全てから患者さまを紹介して頂いています。
しかし、その一方で逆紹介の面ではまだまだ不十分な面もあり、今後も逆紹介を推進することが必要です。文章管理システムの導入を機に管理の精度をさらに高めていきたいと考えております。
また、当院の急患対応について非常に高い評価を頂いております。更なる地域医療貢献のため、急患受け入れ態勢を整え、各医療機関の先生方から頂いたアンケートの結果やご意見を真摯に受け入れて今後も地域のニーズに応えられるような病診・病病連携を行いたいと思っております。

医療連携室 室長 栗原まり子

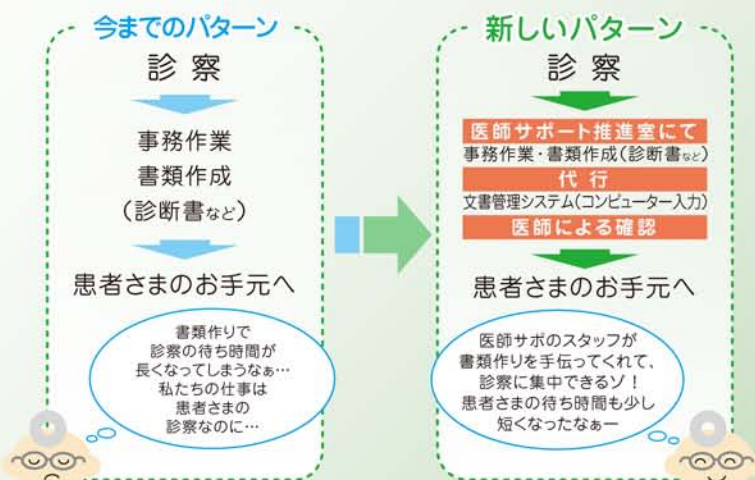
医師サポート推進室のご紹介

平成20年度から、勤務医師の事務作業の負担軽減を目的に、医師事務作業補助者の採用が厚労省より認められました。

その目的は、必ずしも医師が行う必要のない書類作成などの業務を負担し、勤務医師の負担軽減を図り、診察に専念できる環境を整備することです。

今後は、患者様へ診断書を中心とした一連の書類を、より早くお手元に届けられるように、スタッフ一同努力していきたいと思っております。

また、診断書に関するご不明な点などございましたら、ご相談下さい。



入院・手術証明書 (診断書)		性別	生年月日	明細・大正 昭和 ○年○月○日
1氏名	小文字 太郎	男・女		
2 傷病名	変形性股関節症			
ア 入院の原因となった傷病名	転倒			
イ アの原因	転倒			
ウ 合併症	医師確定・患者申告			
3 現病名	傷病名	医療機関名	治療期間	
4 前医	初診 年月日	医療機関名 (科名・所在地)	医師 氏名	
5 診療期間	第1回入院 ○年○月○日～○年○月○日 (現在入院中)			
6 入院期間	第2回入院 ○年○月○日～○年○月○日 (退院時の状況)			
		政治選択	政治選択	
		村性選択	村性選択	

夏の紫外線対策

紫外線の気になる季節になってきました。
知ってますか?紫外線のこと。

紫外線ってナニ?

太陽光線のうち、波長が短く、エネルギーの高い光のことです。紫外線はさらにUV-A、-B、-Cの3種類に分けられます。

UV-A・・・日常的な日焼け

肌を黒くする日焼け(サンタン)を引き起こします。また太陽から届く紫外線の内、大部分を占めています。シミ・ソバカスの原因に。

UV-B・・・レジャー日焼け

肌を赤くする日焼け(サンバーン)を引き起こします。量は少なくともUV-Aの1000倍の力を持っており危険です。雲や窓ガラスも透過し、シワ・タルミの原因に。

UV-C・・・地上まで届かない紫外線

最も危険な紫外線ですが、オゾン層が吸収してくれているので、影響はありません。

紫外線は骨を作るのに重要なビタミンDの合成に必要であり、良い面もありますが、長時間・大量に浴びると肌の老化を早めたり、皮膚がんや白内障を引き起こしたりする恐れがあります。

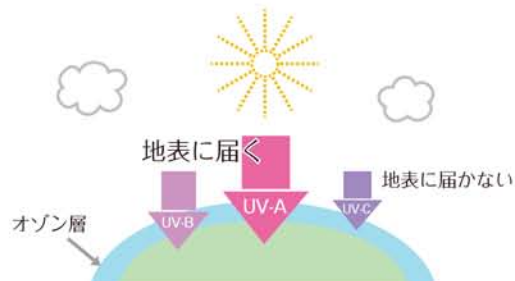
日焼け止め選びのポイント

SPF(Sun Protection Factor)

UV-Bを防ぐ指標。数字が大きいほど効果が高い。

PA(Protection grade of UV-A)

UV-Aを防ぐ指標。3段階に分けられており、+の数が多いほど効果が高い。



主に日焼け止めに用いられているのは紫外線を吸収し、熱などのエネルギーに変換させる「紫外線吸収剤」と、粉体などで紫外線を反射・散乱させる「紫外線散乱剤」。その他に、耐水性や皮脂対策、使用感の向上を図るためにスキンケア成分や美白成分などが配合されています。自分の肌に合った日焼け止めを選ぶことが大切です。

新小文字御神輿誕生!

平成22年5月23日の門司みなと祭り参加に向けて、職員がより一丸となって祭りに参加できるようなアイデアを出し合い『御神輿』を制作しました!

門司みなと祭りにて初お披露目する予定でしたが…まさかまさかの雨天中止という残念な結果となってしまいました。

せっかくの機会ですので、しばらくの間ですが当院2階エスカレーター前にて『新小文字御神輿』を展示させて頂いております。

ぜひ皆様、この機会に『新小文字御神輿』の勇姿をご覧になられて下さい。

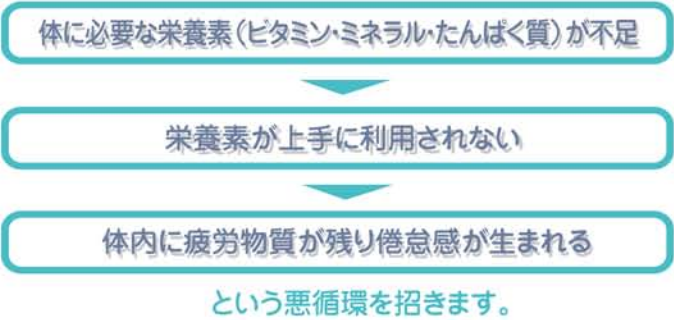


また、来年の門司みなと祭りが晴天に恵まれますように職員一同心より祈っています。



夏バテ^{しない}食生活

夏になると、なんとなくだるくなるという方も多いのでは? 食欲が減退したり、大量に汗をかくと…



食欲減退を最小限に抑えるためには

- 食欲増進効果のあるにんにくや、ねぎ、しょうが、みょうがなどの香味野菜を取り入れる。
 - 冷たいメニューやデザート、冷たすぎる水分の取り過ぎに気をつける。
 - 栄養素が偏ってしまうので、主食だけを食べるのは控える。
- などの対策があります。食欲が落ちてきたな、と感じたら意識して食欲を取り戻す工夫をしましょう。

夏バテ防止! 簡単レシピ

豚の柚子こしょうマヨネーズ焼



● 材料	豚ロース肉(トンカツ用) ……80g	熱量	309kcal
(一人前)	塩・コショウ ……………適宜	蛋白質	15.6g
	料理酒 ……………適宜	脂質	25.9g
	マヨネーズ ……………大さじ1	鉄分	0.2mg
	柚子こしょう ……………お好みで	ビタミンB1	0.55mg

- ① 豚肉に塩、コショウ、料理酒で下味をつける。
- ② マヨネーズと柚子こしょうを混ぜ合わせる。
- ③ フライパンで豚肉の表面を焼く。
- ④ ②を上面に塗る。
- ⑤ 200度のオープン、又はトースターでマヨネーズに少し焦げ目がつく程度まで加熱(5~7分)して出来上がり!

そんな仕事しているんですか?知られざる病院の実態が明らかに!!

職員一日密着シリーズ 第1弾

リアル ナースのお仕事

ICU 2年目の O さんのある日の一日...



今日も一日頑張るぞ!!



あー 眠たい!!



真剣デス...



同期の子と

スミシ寝から出勤 07:45 行ってきまーす!

08:00 ICUに到着



ウォーキングカンファレンス

患者さまのベッドサイドで 1トーンの患者さまの病態や治療方針、看護計画など各チームで話し合います。 9:00



朝礼

深夜勤からの申し送り



朝の勉強会

病棟皆で取り組んでいます



ICUでは入浴できない患者さまがほとんどです。清拭といってベッド上で体を拭きます。

午前中 今日是一般病棟に移れる患者さまをご案内してきます(転出)。一方で手術後、ICUに来られる患者さまの申し送りを一般病棟の看護師から聞きます(入室)。



えーっと 番号何番 だったっけ...?

ただいま~♪



おいしいぞう...

正午 患者さまの昼食時間♪ 食事介護を行います。



おつかれっ ですよ

先輩と食事会



おやすみなさい♪

明日の勤務に備えて

ズズ...

午後 手術を終えた患者さまがICUに帰って来られました。術後の検査や処置を行います。

17:00 勤務終了!!

16:30 準夜の看護師に申し送りをします。

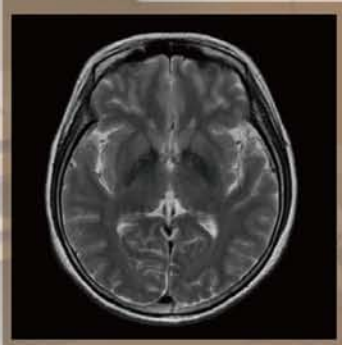
3T^{テスラ}MRI について

今日は、今年2月に当院に導入された3T MRIのお話をいたします。

MRIが磁石を使った検査ということをご存知と思いますが、3TのT(テスラ)は磁石の強さを表す単位で、これが大きければ大きいほど画像をつくる信号がたくさん得られるということになります。これまで、当院では1.5TのMRI装置を使ってきましたので、理論的には2倍の信号が得られるというメリットがあります。

画像診断では、細かい構造をみるのが重要ですが、MRIではそのために画像の厚さを薄くすると、信号が落ちて良い画像が得られないという欠点があります。3T MRIでは2倍の信号が得られるという利点を生かし、薄い画像でも十分読影できる画像を得ることができます。

実際、頭部のMRI血管撮影などを見ますと、従来の装置と比べ



物にならない良い画像が得られています。また、従来と同等の画像でよいのであれば、撮像時間を短縮することが可能です。このスループット向上の利点を生かし、当院では着実に検査件数が伸びています。

しかしながら、強い磁力の影響で、金属を引きつけ易くなった、検査中体温が上昇しやすくなった、体の動きによる画像の劣化が大きくなったなどの問題点もみられ、取り扱いには十分な注意が必要です。さらに、まだ普及段階ということで、各領域でどのような撮影方法、手順で行えば、当院の特徴を生かし、なおかつもっとも効率の良い検査が行えるかも定まったものではありません。

このような状況から、放射線科では毎週水曜日に3T MRIカンファレンスを読影室で行うことにしました。ここで、診療に必要で最適な画像を、時間的制約も考慮しながら得るという相反する課題に取り組み、診療の質の向上を目指していることみんなで頑張っています。興味のある方はふるってご参加ください。



新小文字病院放射線科部長
小笠原 伸彦



新小文字病院

駐車場のご案内
ご来院の際は400台収容可能な駐車場をご利用ください。
●外来患者 手術付添・お見舞い(家族・親戚)
4時間まで100円以降1時間毎に200円
●業者お見舞い(一般)
1時間まで100円以降1時間毎に200円

※杜ノ木一丁目バス停留所から徒歩1分

診療科目のご案内

内科・循環器内科・消化器内科・呼吸器内科・外科
呼吸器外科・整形外科・リウマチ科・形成外科・皮膚科
麻酔科・泌尿器科・放射線科・リハビリテーション科
脳神経外科・脊髄脊椎外科・救急科・病理診断科

24時間・365日救急医療を提供します

治療センター

ER・外傷センター
脊髄脊椎治療センター
脳神経センター
ハートセンター
呼吸器センター

外来診療時間

午前 9:00~11:30
午後 2:00~5:00
日曜・祝日は休診

社会医療法人財団 池友会 **新小文字病院**

〒800-0057 北九州市門司区大里新町2-5
TEL 093-391-1001 FAX 093-391-7001
E-mail : info@shinkomonji-hp.jp
http://www.shinkomonji-hp.jp



◎新小文字病院基本理念

「手には技術 頭には知識 患者様には愛を」

◎基本方針

高度医療 学問的に、技術的に高い水準の医療を提供します。そのために必要な施設・設備の整備拡充に努めます。

総合医療 患者様と医療情報を共有し、急性期治療から、早期リハビリ、在宅医療まで一環した、患者様のニーズに沿った安全で安心できるチーム医療を提供します。

地域医療 地域の医療・福祉施設と密接な連携を図り、いつでも誰でも安心して利用できる、救急医療に重点を置いた地域医療の中核病院を目指します。

当院は、館内禁煙とさせていただきます。喫煙者ご自身の健康のためにも、受動喫煙の害を防ぐためにも、皆様のご理解とご協力を賜りますようお願い申し上げます。