

病院理念 手には技術 頭には知識 患者には愛を

はくとのはくと

Shinkomonji Hospital

新小文字病院

2022.7

Vol.62

ご自由に
お持ち帰り下さい

最新の下肢静脈瘤治療

血管外科兼循環器科部長 山田英明

感染リンクスタッフの取り組み

感染リンクスタッフ会 岡本真美

1階にデジタルサイネージを導入

IT企画室

春の行事食

お花見御膳

医療法人・新田医院

かかりつけ医②

新規導入機器の紹介

臨床工学科



門司みなとまつり
「帆船・みらいへ」

はくとのはくと Vol.62



新小文字病院を
身近に感じる広報誌

2022年7月15日発行

企画
社会医療法人財団池友会
新小文字病院広報委員会

〒800-0057
北九州市門司区大里新町2-5

TEL 093-3911-7000
FAX 093-3911-7001

基本方針

高度医療 学問的に、技術的に高い水準の医療を提供します。そのために必要な施設・設備の整備拡充に努めます。

総医療 患者と医療情報を共有し、急性期治療から早期リハビリ、在宅医療まで一貫した、患者のニーズに沿った安全で安心できるチーム医療を提供します。

地域医療 地域の医療・福祉施設と密接な連携を図り、いつでも誰でも安心して利用できる、救急医療に重点を置いた地域医療の中核病院を目指します。

患者の権利と責務

- 1. 平等な治療を受ける権利があります。**
患者は、その社会的経済的地位、国籍、人種、宗教、年齢、病気の種類によって差別されずに、平等な治療を受ける権利を持っています。
- 2. 治療を自己決定できる権利があります。**
患者は、医師による明確でわかりやすい言葉で十分な説明を受けた後で、治療を受ける権利、あるいは治療を受けることを拒む権利があります。
- 3. 情報を知る権利と情報を提供する責務があります。**
患者は、医師による診断・治療、または変わり得る治療方法・予後、今後予測される問題に関して知る権利を持っています。患者は、自身の症状や健康に関する正確な情報を提供し、治療に積極的に参加する責務があります。
- 4. セカンドオピニオンを受ける権利とプライバシーが守られる権利があります。**
患者は、自分の医療内容に対して、医師と共同して選択する権利、他の医師が

- らの意見・相談を得る権利、いかなる場合であっても人格的に扱われ、患者自身の診療に関する全てのプライバシーに関して、万全の配慮を受ける権利を持っています。
- 5. 相談する権利があります。**
患者は、十分な情報を得、利用可能な財政的支援について相談する権利を持っています。
- 6. 良質な医療を速やかに受ける権利があります。**
患者は、効果的医療行為を速やかに行われることを要求する権利、継続的に支持、検討された質の高い医療を受ける権利を持っています。
- 7. 病院秩序を守る責務があります。**
患者は、全ての患者が安全で良質な医療を受けられるように配慮して頂くとともに、職員が適切な医療を行うことを妨げないよう協力する責務があります。また、医療費を適正に支払う責務があります。

新規導入機器の紹介

今年度、新しく導入したモバイル超音波診断装置 Viewphii USについて紹介します。

従来の一般的な超音波診断装置は80キロを超える大型のものがほとんどで、値段も非常に高価格、そのため気軽に使えるようなものでもありませんでした。しかしViewphii USは本体のプロープ(165g)とタブレット端末で構成されており、小型かつ軽量です。そのため従来の病院内の検査室以外の外来や病棟、病院外の在宅・訪問診療、救急など場所を選ばず使

るようになっていきます。さらに撮影した画像は無線通信でタブレット端末に送信され、専用のアプリがあればタブレット端末での利用が可能です。画像はタブレットだけでなくオンライン上でも画像の保存ができるようになっています。

今後は病院だけでなく、色々な施設で見かけるようになるかもしれません。(臨床工学科)



Viewphii US



透析室で実際に使用して穿刺を行う様子

診療科目 ご案内

内科 消化器内科 消化器外科 内分泌・糖尿病内科
循環器内科 呼吸器内科 血管外科 外科 呼吸器外科
整形外科 リウマチ科 形成外科 皮膚科
泌尿器科 放射線科 脳神経外科 脊椎脊髄外科
救急科 病理診断科 リハビリテーション科 麻酔科



交通アクセス



駐車場のご案内

ご来院の際は400台収容可能な駐車場をご利用ください。

- 外来受診・お見舞い
 - 4時間まで……………100円
 - 以降1時間毎に……………200円
- 検査・手術付添等に関わる長時間滞在
 - 8時間まで……………100円
 - 以降1時間毎に……………200円

新小文字病院 🔍 検索

E-mail: info@shinkomonji-hp.jp
http://www.shinkomonji-hp.jp

Design NPO法人列島会
創造館クリエイティブハウス 印刷事業部

最新の下肢静脈瘤治療

下肢の「むくみ・つる」が最新のレーザー治療で良くなる可能性があります

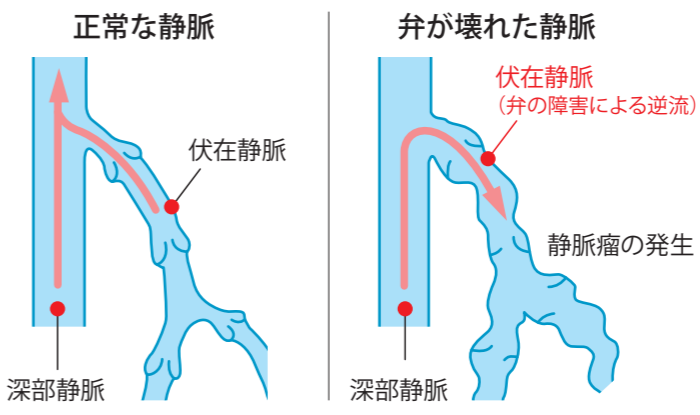


血管外科 兼 循環器科 部長

山田 英明

所属学会・資格

- 医学博士 ●臨床研修指導医
- 外科専門医 ●脈管専門医
- 下肢静脈瘤血管内焼灼術実施医・指導医
- 心臓血管外科専門医
- 循環器専門医
- 腹部大動脈ステントグラフト実施医
- 胸部大動脈ステントグラフト実施医
- 日本血管外科学会認定血管内治療医
- 浅大腿動脈ステントグラフト実施医

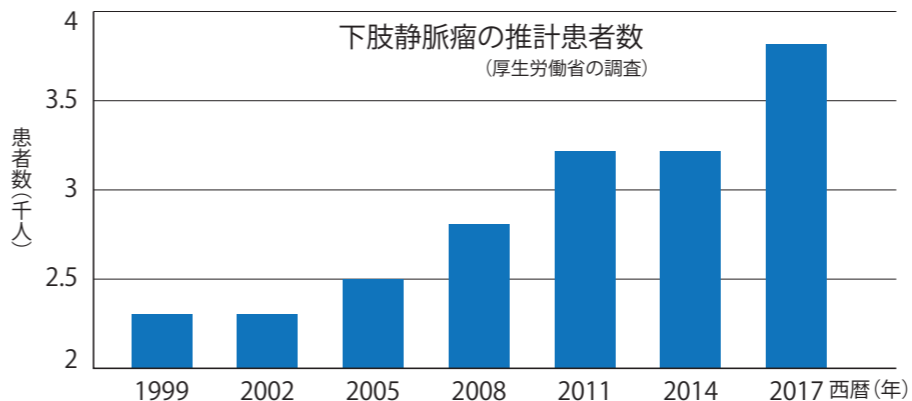


下肢静脈瘤とは長年にわたる静脈に負荷がかかることで、心臓に血液を返すために重要な静脈弁(扉)が壊れてしまった病態を言います。

下肢静脈瘤とは



▲(伊藤孝明:「うっ滞性潰瘍・下肢静脈瘤」, 皮膚外科学, 540-549, 2010, 秀潤社)



女性は男性に比べて2倍以上多く、下肢静脈瘤治療を受けた患者数は年々増加しています。

妊娠・出産や立ち仕事など慢性的に下肢静脈の負荷がかかる方に多く、また身内で静脈瘤がある方に多いです。

頻度や特徴

どついた症状があるのか?

下肢の瘤(こぶ)がない方も、下肢のたるさやむくみ、鈍痛、つるといった症状をはじめ、足裏の感覚が左右で異なる、足の色が悪いなどの症状があります。特に専門科の医師でないで見落としがちなものとして、瘤が目立たない下肢のむくみや炎症を来すケースがあります。

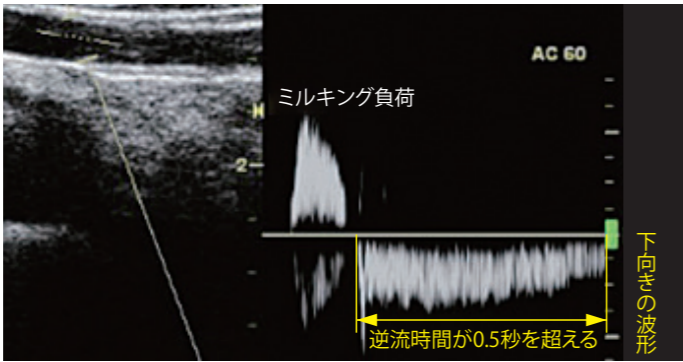
それは皮下脂肪が厚い方や瘤を形成する前に皮下のむくみが先行するよう方に多く、蜂窩織炎(ほうかしきえん)という感染症と誤診しやすいのです。

特に下腿前面の皮膚が固く変色していて、むくんでいるようの方は要注意です。



どの検査で分かるのか?

●下肢静脈エコー検査
確定診断のために必要な検査です。静脈弁が壊れていることを検出する検査です。



(下肢静脈瘤に対する血管内焼灼術ガイドライン2019)

●下肢静脈単純CT検査
造影剤を使用せず静脈瘤の形態が描出可能で治療のために必要な検査です。



治療の適応は?

下肢の症状を有する一次性下肢静脈瘤(伏在静脈瘤)の方。(静脈の弁自体が壊れたことが原因であるもの)

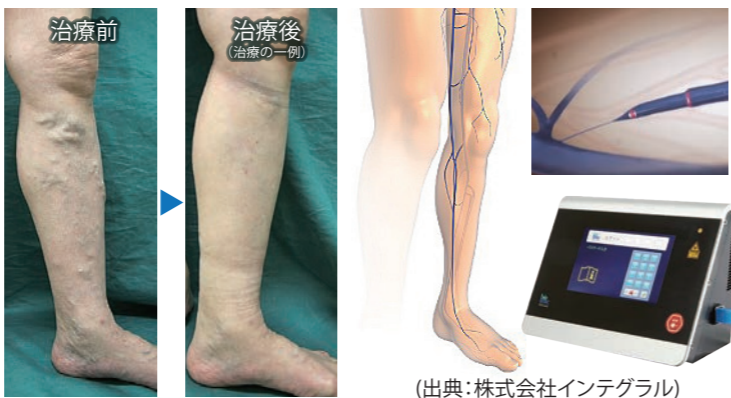
ただし、深部静脈血栓症(例: エコノミークラス症候群)や血栓形成がされやすい素因(例: 悪性腫瘍、リン脂質抗体症候群)等がない方が該当します。

最新の血管内レーザー治療

2011年から保険適用となった治療法です。カテーテル治療と同様に低侵襲な治療法で短期間の入院で行えます。局所麻酔で行うことが可能でエコーを用いて血管内にレーザーファイバーを通過させ静脈瘤の元となる病変を焼灼することで根治を目指す治療法です。

以前のレーザー波長980nmと比較し、当院で使用している波長1470nmは血管壁の周囲組織にまで熱伝導が伝わり、熱傷のようにな

痛みやしびれが少ない波長を使用しています。



従来のストリッピング術との成績の比較

治療後5年間での治療成績は従来のストリッピング手術と同等で約9割が治療成功例でした。

合併症に関する比較では従来のストリッピング術よりも疼痛や皮下出血などの合併症が血管内レーザー治療では少ないことが分かっています。

まとめ

- ◆従来の手術に比べて低侵襲で合併症が少ない治療である
- ◆日帰り治療も可能で短期間の入院で行うことができる
- ◆レーザー治療が行えない小さな静脈瘤は外来で注射剤の治療が行える

足の症状で困っている場合には血管外科外来へご相談ください。

合併症	頻度
深部静脈血栓症(DTV)	0.01%未満 ~ 0.1%未満
肺血栓塞栓症(PTE)	0.01%未満 ~ 0.1%未満
EHIT(PASTE)	0.01%未満 ~ 10%未満
表在性血栓性静脈炎(STP)	0.01%未満 ~ 10%未満
神経障害	0.01%未満 ~ 10%未満
感染	稀
疼痛	0.01%以上 ~ 10%未満
皮下出血	1%以上 ~ 10%以上
動静脈瘻	稀
皮膚熱傷	0.01%未満 ~ 1%未満
色素沈着	1%以上 ~ 10%未満

(下肢静脈瘤に対する血管内焼灼術ガイドライン2019)

感染リンクスタッフの 取り組み



当院は感染に関わる院内の活動として感染対策委員会、看護部感染対策委員会、院内感染制御チーム、院内抗菌薬適正使用チームの4つの委員会やチーム活動を行ってきました。委員会会で決定した事項は感染対策ニュースや委員会の場で伝達され主に所属長が現場のスタッフに周知させるという対応を行ってきました。しかし令和2年の4月「COVID-19」のクラスター病院となり、毎日保健所から様々な確認事項や指導が入る中で、院内のスタッフ一人一人に決定した事項を伝達することが大変難しいと感じました。そんな中で災害対策を担う医師から毎日スタッフを集めて伝達会をしてはどうかとの助言を頂き、感染リンクスタッフ会の立ち上げを行いました。その結果、以前と比較して伝達内容がスタッフへ行き届くようになりました。現在の活動内容としては下の通りです。

スタッフはピンク色の腕章を身につけておりますので感染に関する質問がある方はお気軽に声をかけてください。感染リンクスタッフ会 岡本真美

- 1 月曜日から金曜日まで毎朝院内全体の伝達会を実施し内容を自部署へ伝達する
- 2 毎月1回のリンクスタッフ会で感染対策委員会の内容を確認、感染に関わる勉強会の実施、各部署での今後の活動についての検討を行う



- 3 日々の自部署のラウンドを実施し感染対策が徹底されているか確認・指導を行う
- 4 自部署の感染対策物品の管理
- 5 月2回のリンクスタッフラウンド(院内全体)の実施
- 6 週1回の感染制御チームラウンドへの参加
- 7 自部署の手指消毒薬の管理
- 8 スタッフの出勤時・退勤時のマスク着用の確認と手指消毒の確認



1階に デジタルサイネージを導入



デジタルサイネージとは、「電子看板」と呼ばれ、ディスプレイを通じてさまざまな情報を発信するシステムです。この度開院40周年事業の一つとして、当院でもデジタルサイネージを導入し、診療体制やお知らせをより美しくタイムリーに表現できるようにいたしました。

正面玄関を入って左側にあるディスプレイ：横型75インチには従来掲示していた外来担当医師一覧の診療体制を、また、縦型43インチは手洗いなどの衛生についてのお知らせを表示しています。

現在、診療を紙媒体のポスターにて掲示しておりますが、ゆくゆくはデジタルサイネージのディスプレイに掲示を置

2022/5 May		週担当医師表				
内 科	5/16月	5/17火	5/18水	5/19木	5/20金	5/21土
内科	山本 隆	山本 隆	山本 隆	山本 隆	山本 隆	山本 隆
外科	山本 隆	山本 隆	山本 隆	山本 隆	山本 隆	山本 隆
小児科	山本 隆	山本 隆	山本 隆	山本 隆	山本 隆	山本 隆
産科	山本 隆	山本 隆	山本 隆	山本 隆	山本 隆	山本 隆
婦人科	山本 隆	山本 隆	山本 隆	山本 隆	山本 隆	山本 隆
泌尿科	山本 隆	山本 隆	山本 隆	山本 隆	山本 隆	山本 隆
皮膚科	山本 隆	山本 隆	山本 隆	山本 隆	山本 隆	山本 隆
心療内科	山本 隆	山本 隆	山本 隆	山本 隆	山本 隆	山本 隆
リハビリ科	山本 隆	山本 隆	山本 隆	山本 隆	山本 隆	山本 隆
放射線科	山本 隆	山本 隆	山本 隆	山本 隆	山本 隆	山本 隆
検査科	山本 隆	山本 隆	山本 隆	山本 隆	山本 隆	山本 隆
薬剤科	山本 隆	山本 隆	山本 隆	山本 隆	山本 隆	山本 隆
看護部	山本 隆	山本 隆	山本 隆	山本 隆	山本 隆	山本 隆

横型75インチ



4面ディスプレイ



縦型43インチ



春の行事食

お花見御膳



イクラなます

道明寺蒸し

豆ご飯

若竹煮

いちご

4月は桜にちなんで色鮮やかで華やかなメニューを提供しました。また、グリーンピースや筍、いちごなど春を感じる食材を使用しており、患者さんからも喜びの声が多数ありました。

現在、日本における魚の消費量は年々減少傾向にあります。今回、提供した道明寺蒸しは魚の臭みを桜の葉と花の香りで消して食べやすくしています。魚が苦手な方でも、魚の臭みを消す調理の工夫や盛り付けの工夫を行うことで、より美味しく、食べやすくすることができます。

患者さんの声



薄味ですが美味しいです。毎食完食です。ありがとうございます。



入院していても、季節を感じる事が出来るお食事とても美味しく戴きました。ごちそう様でした。



ありがとう！季節感あふれる昼食、花見に行けない入院患者にとって何よりの薬になりました。

とってもおいしかったです。ありがとうございます。



動けぬ事のつらさを忘れる様な心使いを有難く感謝有るのみです。有難う存じます。

※当院の患者食は(株)トータル・メディカルサービスに委託しております

かかりつけ医紹介 ③

地域の皆様が安心して過ごせる「かかりつけ医」として
医療法人
新田 医院

医院の特徴と特色

新小文字病院より門司駅方面に車で4分に位置する当院は来年で開業40周年を迎えます。時代の変遷にて入院診療を廃止し平成28年より在宅療養支援診療所として通院が困難な方に対して訪問診療を開始しました。現在では外来診療は午前中のみ、午後は主に居宅への訪問診療を行なっています。かかりつけ医として地域の皆様の体調不良やケガ、生活習慣病の管理から、緩和ケア充実診療所として多職種連携にて最期まで自宅で過ごせるように幅広い診療を行なっています。

新小文字病院との連携について

外来のみならず在宅医療を受けている患者さん、また当院が嘱託医を行なっている特別養護老人ホームの入居者さん

らが精密検査や緊急時の医療などが必要になった際には何時でも迅速に受け入れてくださり、確実かつ丁寧な診療でその日のうちに診療結果のご報告を頂けることに大変心強く感じております。また新小文字病院に通院されている患者さんで病状が安定し、かつご希望のある方にはご紹介で当院外来にて定期的にフォローさせていただきます。

在宅医療を お考えの皆様へ

これまで大きく外来診療と入院診療があったところに在宅医療という第3の選択肢が生まれました。もちろん必要時には入院することは当たり前ですが、長い時間を病院で過ごすのではなく「時々入院、ほぼ在宅」を目指してはいかがでしょうか。住み慣れた地域で穏やかに長く過ごすためのお手伝いをするのが在宅医療です。そして、たとえ治らない病気で



あっても病院からご自宅に帰ることは可能です。病院ではソーシャルワーカーのいる医療連携室、地域では私たちの居る医院やクリニックだけではなく、役所や訪問看護ステーション、調剤薬局、ケアマネージャーなど、相談できる窓口はたくさんありますので、まずはお気軽にご相談されてみてください。

医療法人 新田医院



院長 **新田 智之** (ともゆき 新田)
 免許・資格
 ・医学博士
 ・一般社団法人 日本外科学会 認定登録医
 ・日本がん治療認定医機構がん治療認定医
 ・日本緩和医療学会 緩和医療認定医
 ・日本医師会認定産業医
 ・協会認定エンドオブライフ・ケア援助士
 ・福岡県医師会認定総合医(新かかりつけ医)



住所 〒800-0025 福岡県北九州市門司区柳町2-7-11
 TEL **093-371-5111**
 診療科 外科・消化器内科・肛門外科・緩和ケア内科

診察・受付時間	月	火	水	木	金	土
午前 8:30~12:00	外来	外来	外来	外来	外来	外来
午後 14:00~17:30	訪問診療	訪問診療	訪問診療	—	訪問診療	—

● 午後は訪問診療 ● 木・土曜の午後、日曜日、祝日/休診
 ホームページ <https://nittain.com/>

