

# はくととはと

Shinkomonji Hospital



はくととはと Vol.63



新小文字病院を 身近に感じる広報誌

2022年10月15日発行

企画 社会医療法人財団池友会 新小文字病院 広報委員会

〒800-0057 北九州市門司区大里新町2-5

TEL 093-3911-1001 FAX 093-3911-7001

## 基本方針

**高度医療** 学問的に、技術的に高い水準の医療を提供します。そのために必要な施設・設備の整備拡充に努めます。

**総医療** 患者と医療情報を共有し、急性期治療から早期リハビリ、在宅医療まで一貫した、患者のニーズに沿った安全で安心できるチーム医療を提供します。

**地域医療** 地域の医療・福祉施設と密接な連携を図り、いつでも誰でも安心して利用できる、救急医療に重点を置いた地域医療の中核病院を目指します。

## 患者の権利と責務

- 1. 平等な治療を受ける権利があります。**  
患者は、その社会的・経済的地位、国籍、人種、宗教、年齢、病気の種類によって差別されずに、平等な治療を受ける権利を持っています。
- 2. 治療を自己決定できる権利があります。**  
患者は、医師による明確でわかりやすい言葉で十分な説明を受けた後で、治療を受ける権利、あるいは治療を受けることを拒む権利があります。
- 3. 情報を知る権利と情報を提供する責務があります。**  
患者は、医師による診断・治療、または変わり得る治療方法・予後、今後予測される問題に関して知る権利を持っています。患者は、自身の症状や健康に関する正確な情報を提供し、治療に積極的に参加する責務があります。
- 4. セカンドオピニオンを受ける権利とプライバシーが守られる権利があります。**  
患者は、自分の医療内容に対して、医師と共同して選択する権利、他の医師が
- 5. 相談する権利があります。**  
患者は、十分な情報を得、利用可能な財政的支援について相談する権利を持っています。
- 6. 良質な医療を速やかに受ける権利があります。**  
患者は、効果的医療行為を速やかに行われることを要求する権利、継続的に支持、検討された質の高い医療を受ける権利を持っています。
- 7. 病院秩序を守る責務があります。**  
患者は、全ての患者が安全で良質な医療を受けられるように配慮して頂くとともに、職員が適切な医療を行うことを妨げないよう協力する責務があります。また、医療費を適正に支払う責務があります。

## 医療連携会を開催

6月21日、JRステーションホテル小倉にて約3年ぶりとなる医療連携会を開催しましたが、新型コロナウイルスへの感染対策を第一に考え、現地会場とWEB配信を併用したハイブリッド形式にて執り行いました。

まずは診療科の紹介、救急科、血管外科兼循環器科、整形外科、形成外科、脳神経外科、脊髄脊椎外科について各診療部長より各科の特徴や対応できる症例等について紹介を行いました。次に医療技術部より放射線科、看護部より認知症認定看護師、患者総合支援の紹介を行いました。日頃行っている業務の一部や取り組み内容を紹介できたと思います。



さらに令和3年4月、同4年4月に着任した医師および同月に入職した新研修医の紹介を行いました。当院と日頃より連携を密にしている地域の皆様に顔を知っていただける機会になったと感じています。

新型コロナウイルスの感染拡大が収束しない中、開催自体をどうするかと悩みましたが、当院の魅力を少しでも知っていただける時間を設けたいと思い、準備に取り組み小規模ではありますが無事に開催できたことを嬉しく思っています。ご参加いただきました皆様には改めて御礼申し上げます。

今後もスタッフ一丸となり、当院ができる最大限の力を発揮し、地域の皆様、関係者の皆様へ貢献できるように日々邁進して参ります。新小文字病院をどうぞよろしくお願いいたします。(医療連携室)



脳血管内治療  
脳神経外科医長 押方章吾

こむら返り～足がつる予防法～  
リハビリテーション科

調剤監査システムの導入について  
薬剤科

カマチグループ・令和健康科学大学  
オープンキャンパス開催

医療法人・木村内科医院  
かかりつけ医③

医療連携会を開催  
医療連携室

小倉南区母原の～ぶどう～「吉武豊湧園」

## 診療科目 ご案内

内科 消化器内科 消化器外科 内分泌・糖尿病内科  
循環器内科 呼吸器内科 血管外科 外科 呼吸器外科  
整形外科 リウマチ科 形成外科 皮膚科  
泌尿器科 放射線科 脳神経外科 脊髄脊椎外科  
救急科 病理診断科 リハビリテーション科 麻酔科



## 交通アクセス



## 駐車場のご案内

ご来院の際は400台収容可能な駐車場をご利用ください。

- 外来受診・お見舞い  
4時間まで……………100円  
以降1時間毎に……………200円
- 検査・手術付添等に関わる長時間滞在  
8時間まで……………100円  
以降1時間毎に……………200円

新小文字病院 🔍 検索

E-mail: info@shinkomonji-hp.jp  
http://www.shinkomonji-hp.jp

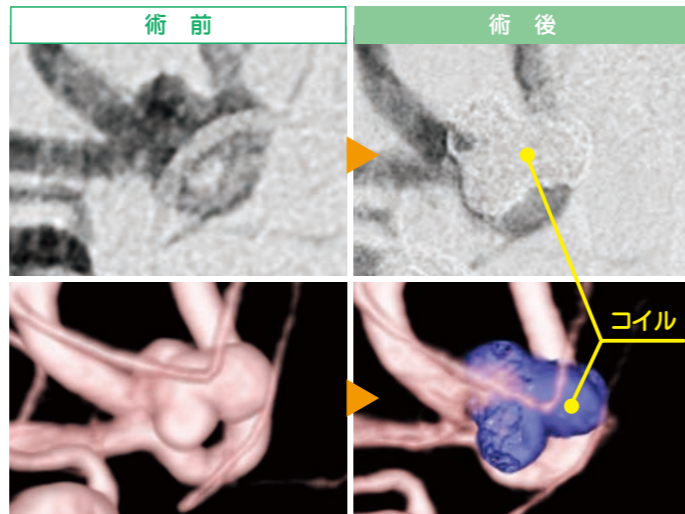
Design NPO法人列島会  
創造館クリエイティブハウス 印刷事業部

## 実際の治療例

### ① 動脈瘤コイル塞栓術

動脈瘤内にプラチナ製のコイルを充填することで破裂しないように治療します。

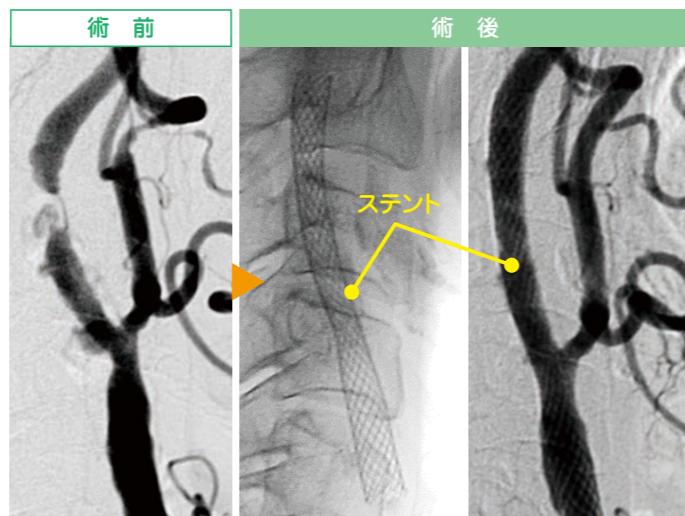
### ① 動脈瘤コイル塞栓術



### ② 頸動脈ステント留置術

動脈硬化により狭くなった病変を、バルーンで拡張した後、ステントを留置して補強します。

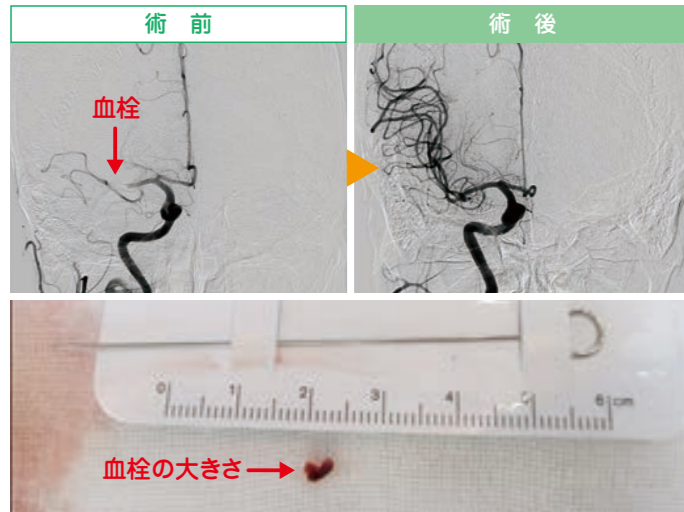
### ② 頸動脈ステント留置術



### ③ 血栓回収術

急に詰まってしまった血管に対して、ステント型デバイスや吸引カテーテルを用いて再開通させます。

### ③ 血栓回収術



# 脳血管内治療



脳神経外科医長

押方 章吾

学歴

久留米大学  
医学部医学科 H21年卒

資格・所属学会

- 日本脳神経外科学会専門医
- 日本脳卒中学会認定脳卒中専門医
- 日本脳血管内治療学会専門医
- 日本脳神経外科学会指導医
- 日本脳卒中学会認定脳卒中指導医
- 日本脳神経外科学会
- 日本脳卒中学会
- 日本脳神経外科コンgres
- 日本脳神経血管内治療学会



血管撮影装置

## 脳血管内治療とは

脳血管内治療とは、頭蓋内や頸部の病変に対してカテーテルという細い管を用いて治療する方法の総称です。カテーテルは足の付け根や肘、手首にある動脈から挿入します。体にメスを入れて治療する直達手術と異なり、皮膚を切ったり骨を外したりすることが無く、脳組織や神経線維といった重要組織を傷める可能性が低いこと、局所麻酔で実施できる治療も多く脳だけでなく体に対する負担が少ないことが特徴です。血管撮影装置(左図)を用いて任意の方向から病変を見て治療を行います。

## 治療方法の種類

脳動脈瘤に対する電気離脱式コイルを用いた治療は1990年代、頸動脈狭窄症に対するステント留置術は2000年代、脳梗塞に対する血栓回収術は2010年代に入ってから本格的に実施されるようになりました。近年は使用する道具(カテーテル、コイル、ステント、バルーンなど)の進歩が目覚ましく、治療の幅が広がるとともに、治療成績および安全性の向上につながっています。

ただし、どのような治療であっても合併症は起こり得ますし、同じ疾患であっても病変の形状や患者背景(基礎疾患など)によって向き不向き、利点欠点があります。

当院では脳神経外科カンファランスにおいてそれぞれの病変に対して直達手術と血管内治療とのどちらがより適しているかスタッフ間で十分に検討しています。また脳血管内治療はチーム医療そのものであり、医師・看護師・放射

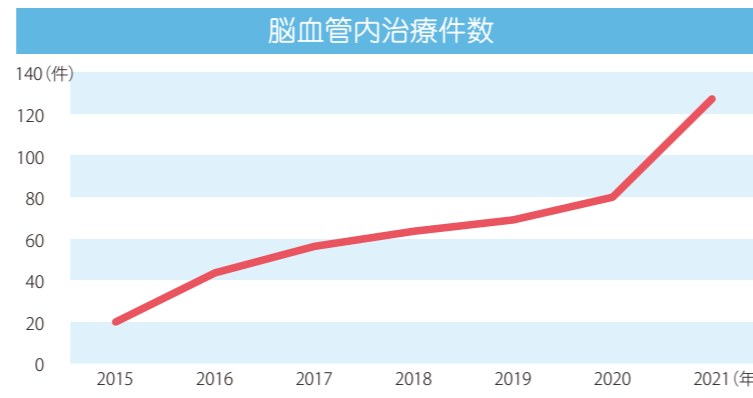
## 対象疾患

主に以下の疾患が脳血管内治療の対象となります。

- 脳動脈瘤 (未破裂脳動脈瘤、破裂脳動脈瘤)
- 脳動静脈奇形 / 硬膜動静脈瘻
- 頸部頸動脈狭窄症、椎骨動脈起始部狭窄症 / 鎖骨下動脈狭窄症
- 頭蓋内動脈狭窄症
- 急性期脳梗塞 (頭蓋内主幹動脈急性閉塞)
- 髄膜腫や血管芽腫等の脳腫瘍
- 難治性慢性硬膜下血腫

脳卒中診療は「専門性」と「時間との闘い」の2つの面を両立させ対応することが必要です。当院は「一次脳卒中センター」(※)に認定されており、24時間365日、緊急治療を要する脳卒中治療に対応可能です。脳梗塞を疑うサイン(下表)があれば直ちに医療機関を受診するか救急車を要請しましょう。

## Time is Brain!



脳血管内治療は抗血小板剤を内服中で中止が困難な方、心疾患や呼吸器疾患により全身麻酔が困難な方、全身麻酔が負担となる御高齢の方に対しても治療が可能です。個々の病態に応じて適切にアドバースができますのでご相談ください。

脳梗塞のサイン(FAST)

|  |  |
|--|--|
| <p><b>F</b>ace</p> <p>顔がゆがむ</p>        | <p><b>A</b>rm</p> <p>片側の腕(と足)に力が入らない</p> |
| <p><b>S</b>peech</p> <p>言葉がうまく話せない</p> | <p><b>T</b>ime</p> <p>時間が大事! すぐ病院受診!</p> |

日本脳卒中学会による認定施設で、24時間365日脳卒中患者を受け入れ、急性期脳卒中診療担当医師が患者搬入後、可及的速やかに診療(CT/MRI)静注療法を含むを開始し、脳神経外科処置や血栓回収療法が行える施設

(※)一次脳卒中センターとは



# TOSHO調剤監査システム C-correctII



今回は薬剤科に導入予定のTOSHO調剤監査システム  
“C-correctII”について紹介します。

## 1 調剤監査って何をするの？

調剤監査とは、処方箋に基づいて調剤された薬剤の種類、数、調剤方式（粉薬や一包化など）が間違っていないか確認を行うことです。調剤監査業務は、調剤による事故や誤りを防ぐ上で大変重要な業務の一つです。

## 3 なぜ必要なの？

人の目では、「正しい薬品」なのか「正しい数量」なのか常に完璧な判定をするのは難しくミスをゼロにはできません。“C-correctII”は人による間違いを防止するシステムです。

## 2 調剤監査システムって？

薬品の「種類」と「数」を自動でチェック・照合し、調剤監査業務をサポートするシステムです。

## 4 どうやって間違いを防ぐの？

薬剤の種類は薬品バーコードを読み取ることで、「正しい薬品」であるか、電子天秤で重量測定することで「正しい数量」であるかをチェックします。これにより他薬、規格違い、数量間違いなどの「薬品取り間違い」を防止します。

### 調剤監査の手順

1 処方箋QRコードを取込みます。  
(単体運用の場合は②から)

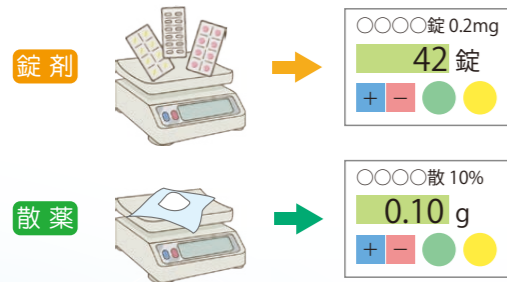


2 薬品に添付されているバーコードを読み取り照合します。(錠剤PTPや散薬ビンにバーコード)



| No.    | 薬品名        | 目標値   | 秤量値 |
|--------|------------|-------|-----|
| 1      | 〇〇〇錠 80mg  | 10    | 10  |
| 2      | △△△錠 2.5mg | 20    | 15  |
| 3      | □□□散 10g   | 30    | 20  |
| 必要量 〇〇 |            | 合計 〇〇 |     |

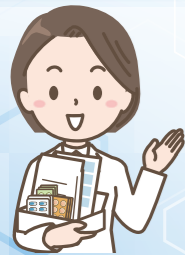
3 電子天秤に薬品を載せ、重量や錠数を照合します。  
(天秤を接続しない場合は④へ)



4 すべての薬品の監査終了後、監査結果を印刷します。  
(印刷せずに記録だけを保存することも可能です)



| No.    | 薬品名        | 目標値   | 秤量値 |
|--------|------------|-------|-----|
| 1      | 〇〇〇錠 80mg  | 10    | 10  |
| 2      | △△△錠 2.5mg | 20    | 15  |
| 3      | □□□散 10g   | 30    | 20  |
| 必要量 〇〇 |            | 合計 〇〇 |     |



調剤監査システムの導入は、ヒューマンエラーを防ぐことはもちろんのこと、業務の効率化にもつながるため、より多くの時間を病棟での薬剤管理や服薬指導に充てることができると考えています。これからも私たち薬剤師は、患者さんのもとに安全で正しい薬剤をお届けできるよう努めていきます。



# こむら返り — 足がつる予防法 —



なぜ起こるの？

「つる」とは、足や手などの筋肉が伸縮バランスを崩してしまうことで、異常な収縮を起こし、元に戻らない状態となり、激しい痛みを伴う症状です。一般的に、急に体を動かしたときに起こりやすい症状ですが、栄養不足や水分不足、冷え、熱中症、急激な寒暖差が原因で起きることがあります。

どういう時に起こるの？

運動中や就寝中に発症することが多く、妊娠中や加齢、立ち仕事によっても起きやすくなります。

予防方法は？

筋肉の血流を良くし柔軟性を向上させることで予防出来る事もあります。その為、今回は足の筋肉の柔軟性を高める運動について紹介します。

### 足の筋肉の柔軟性を高める運動

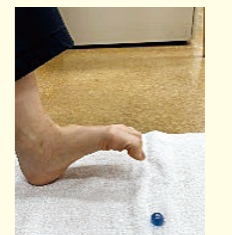
1

片脚を前に出して体を前に倒すことでふくらはぎの筋肉の柔軟性を高める



2

ビー玉を掴んで離すことで足の指の筋肉を動かし柔軟性を高める



3

ボールを転がして足の裏の筋肉の柔軟性を高める



注意点



ストレッチをする際は、「**反動をつけないこと**」と「**痛みが出るまで伸ばさないこと**」に注意する必要があります。反動をつけながらストレッチをやっている人は多いですが、反動をつけると筋肉に過剰な負荷がかかるので、ケガにつながる恐れがあります。ストレッチを行う際は、ゆっくり優しく伸ばしてください。

# 健康な未来を 令和健康科学大学

テクノロジーの進化は医療分野の変化をもたらす。  
今こそ、先端科学を知る医療人へ。

本学開校  
2022  
start

総定員数  
220  
people

## 看護学部 看護学科

未来を担う看護師を養成する為に。最新機器を用いた実践的な学習のなかで、自律的に成長し続けられる看護師を育成。

定員数  
80名

## リハビリテーション学部 理学療法学科

新時代を見据えて。テクノロジーを駆使した「新たな理学療法」の創出と患者に寄り添い、心身を支える医療に取り組む、未来の医療人を育成。

定員数  
80名

## リハビリテーション学部 作業療法学科

これまで培われた、作業療法の知識や技術を応用して、地域で暮らす人々の今とこれからの健康づくりに挑戦する、新時代の作業療法士を育成。

定員数  
60名

お問い合わせ先 令和健康科学大学

ADD: 福岡市東区和白丘2-1-12

TEL: 092-607-6701



2022 OPEN CAMPUS

12/18 sun ▶ 入試対策講座を開催します!

オープンキャンパスのお申込みはこちら



## かかりつけ 医紹介 ③

### 医療法人 木村内科医院

「住み慣れた地域でいつまでも」

皆さま、こんにちは。当院は新小文字病院から東に車で3分、門司駅からは南に徒歩で3分の場所にあります。内科のクリニックです。先代が開業後40年以上経過し、私が今年の4月に院長職を継承致しました。高血圧・糖尿病・高脂血症・痛風などの生活習慣病、発熱・嘔吐下痢症・熱中症などの急病疾患、蕁麻疹・喘息などのアレルギー疾患に対応し、年齢は中学生以上から診察しております。

また、要介護状態との関係性が高いといわれる「フレイル」のチェックや、現代社会における食生活の乱れによる栄養不足や様々なストレスによる慢性疲労に対するサポートも行ってまいります。

## 当院の理念 および治療方針

地域のかかりつけ医として皆さまの健康寿命を延ばし、住み慣れた場所で生活が出来るためのサポートをさせて頂いております。

具体的には、未然に病気を防ぐ為の生活習慣の改善の提案、健診結果による健康管理に係る相談、病気のみでなく生活環境や社会背景の確認、他の医療機関で処方されている医薬品を把握し患者様の健康管理を行っております。

また、病気や認知などで日常生活動作が低下した患者様に対して、介護保険主治医意見書の作成や訪問診療にて対応しています。

## 新小文字病院との 連携について

外来および在宅で定期的に診療を行っている患者様や、当院が嘱託医をしております「好日苑大里の里」の同居者様の病状悪化の際には、いつも迅速かつ正確に、救急対応や入院加療をして頂いております。

また、詳細な診療情報提供書と、患者様およびご家族様に病気と今後の治療方針について丁寧な説明をさせて頂いており、退院後もスムーズな治療の継続を行うことが出来ております。

また、当院では診断が困難な症例や検査が必要な場合にも、各分野の専門医師が揃う新小文字病院には、いつも大変お世話になっております。

## 仕事をする上で 心がけてほしいこと

患者様には笑顔・言葉遣い・出来るだけわかりやすい言葉を選び、なんでも相談しやすい環境に努めています。

## 地域の皆様への メッセージ

住み慣れた地域でいつまでも元気に生活して頂くためには健康寿命の延伸が必要です。そのため、当院では定期的な健診などでの身体のチェックと必要に応じて生活習慣の見直しの提案を行っております。

また、未然に病気を防ぐために体の中から健康で美しさを保つためのメンテナンスのサポートも実施しております。どうぞ、お気軽にご相談ください。

## 木村内科医院



院長 木村 英一

### 免許・資格

- ・日本臨床内科医会 認定医
- ・日本臨床栄養代謝学会 認定医
- ・日本医学放射線学会 専門医
- ・日本医師会 認定産業医
- ・日本医師会 認定健康スポーツ医



住所 〒800-0031 福岡県北九州市門司区高田1-8-22

TEL 093-381-1445

診療科 内科

| 診療時間           | 月 | 火 | 水 | 木 | 金 | 土 |
|----------------|---|---|---|---|---|---|
| 午前 9:00~12:30  | ○ | ○ | ○ | ○ | ○ | ○ |
| 訪問診療           | ▲ | ★ | ▲ | — | ▲ | — |
| 午後 14:00~17:30 | ○ | — | ○ | — | ○ | — |

訪問診療 ▲月・水・金曜 12:30~14:00 ★火曜午後

●火曜午後・木曜午後・土曜午後/休診

ホームページ <https://www.kimura-n-clinic.com/>