

病院理念 手には技術 頭には知識 患者には愛を

はくととはと

Shinkomonji Hospital

新小文字病院

2023.10
Vol.67

ご自由に
お持ち帰り下さい

副腎切除

その高血圧 副腎が原因ではありませんか?
外科部長 石田慎悟

新任医師紹介

岩切龍一医師、永松華奈子医師

健診センターのご案内

健診センター

リハビリテーション科で

園芸療法始めました
リハビリテーション科

脳卒中相談窓口のご案内

脳卒中リハ認定看護師

小倉到津病院

かかりつけ医

新小文字健康フェスタ2023

10月29日に開催

はくととはと Vol.67



新小文字病院を
身近に感じる広報誌

2023年10月15日発行

企画
社会医療法人財団池友会
新小文字病院 広報委員会

〒800-0057
北九州市門司区大里新町2-5

TEL 093-3911-0001
FAX 093-3911-7001

当院職員撮影
下関市「東行庵」

基本方針

高度医療 学問的に、技術的に高い水準の医療を提供します。そのために必要な施設・設備の整備拡充に努めます。

総医療 患者と医療情報を共有し、急性期治療から早期リハビリ、在宅医療まで一貫した、患者のニーズに沿った安全で安心できるチーム医療を提供します。

地域医療 地域の医療・福祉施設と密接な連携を図り、いつでも誰でも安心して利用できる、救急医療に重点を置いた地域医療の中核病院を目指します。

患者の権利と責務

- 1. 平等な治療を受ける権利があります。**
患者は、その社会的経済的地位、国籍、人種、宗教、年齢、病気の種類によって差別されずに、平等な治療を受ける権利を持っています。
- 2. 治療を自己決定できる権利があります。**
患者は、医師による明確でわかりやすい言葉で十分な説明を受けた後で、治療を受ける権利、あるいは治療を受けることを拒む権利があります。
- 3. 情報を知る権利と情報を提供する責務があります。**
患者は、医師による診断・治療、または変わり得る治療方法・予後、今後予測される問題に関して知る権利を持っています。患者は、自身の症状や健康に関する正確な情報を提供し、治療に積極的に参加する責務があります。
- 4. セカンドオピニオンを受ける権利とプライバシーが守られる権利があります。**
患者は、自分の医療内容に対して、医師と共同して選択する権利、他の医師が
- 5. 相談する権利があります。**
患者は、十分な情報を得、利用可能な財政的支援について相談する権利を持っています。
- 6. 良質な医療を速やかに受ける権利があります。**
患者は、効果的医療行為を速やかに行われることを要求する権利、継続的に支持、検討された質の高い医療を受ける権利を持っています。
- 7. 病院秩序を守る責務があります。**
患者は、全ての患者が安全で良質な医療を受けられるように配慮して頂くとともに、職員が適切な医療を行うことを妨げないよう協力する責務があります。また、医療費を適正に支払う責務があります。

新小文字健康フェスタのおしらせ

第11回 新小文字健康フェスタ2023を 10月29日(日)に開催いたします



健康フェスタは屋外及び院内にて様々な催し物を行っている毎年の恒例行事でした。大里6校区の自治会の皆様や、近隣学校のご協力もあり、多くの方々にご来場いただいております。

しかし、2019年12月に中国で発生した新型コロナウイルス感染症の流行では当院も重大な影響を受け、早期にクラスターを経験することになるなどで、2020年以降、新小文字健康フェスタの開催については延期となっておりました。

しかし、この度、4年ぶりに開催する運びとなりましたので、病院スタッフ一丸となって皆様楽しんでいただけるような企画を考えておりますので、是非ご来場ください。



※写真は2019年の様子です

総務課 山内

診療科目のご案内

内科 消化器内科 消化器外科 内分泌・糖尿病内科
循環器内科 呼吸器内科 血管外科 外科 呼吸器外科
整形外科 リウマチ科 形成外科 皮膚科 泌尿器科
放射線科 脳神経外科 脊椎脊髄外科 救急科
病理診断科 リハビリテーション科 麻酔科 人間ドック



交通アクセス



駐車場のご案内

ご来院の際は400台収容可能な駐車場をご利用ください。

- 外来受診・お見舞い
 - 4時間まで……………100円
 - 以降1時間毎に……………200円
- 検査・手術付添等に関わる長時間滞在
 - 8時間まで……………100円
 - 以降1時間毎に……………200円

新小文字病院 ホームページ
<https://www.shinkomonji-hp.jp/>
 E-mail: info@shinkomonji-hp.jp

Design NPO法人列島会
創造路クリエイティブハウス 印刷事業部

副腎切除



外科部長

いしだ しんご
石田 慎悟

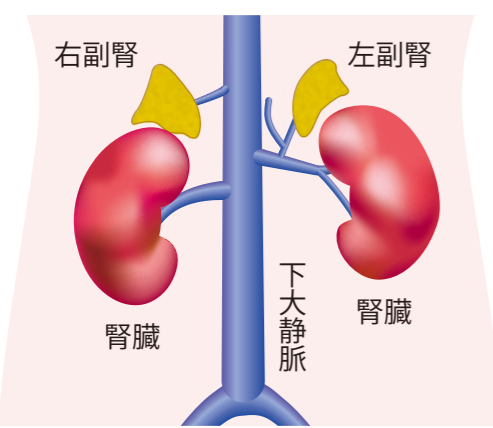
佐賀医科大学医学部卒業

資格・所属学会

- 日本外科学会専門医
- 日本消化器外科学会専門医
- 日本臨床外科学会
- 日本内視鏡外科学会
- 日本消化器病学会
- 日本肝胆膵外科学会
- 日本臨床栄養代謝学会
- 日本腹部救急医学会
- 消化器がん外科治療認定医
- 日本肥満症治療学会



副腎と高血圧の関連性 検査と処置



副腎の機能障害

- 原発性高アルドステロン血症
- 褐色細胞腫
- サブクリニカルクッシング症候群

二次性高血圧

脳卒中や心筋梗塞

1 血液検査

副腎の出しているホルモンが高いかを調べる



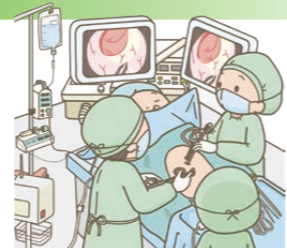
2 カテーテル検査

副腎の左右どちらがおかしいのを知るため検査を行う

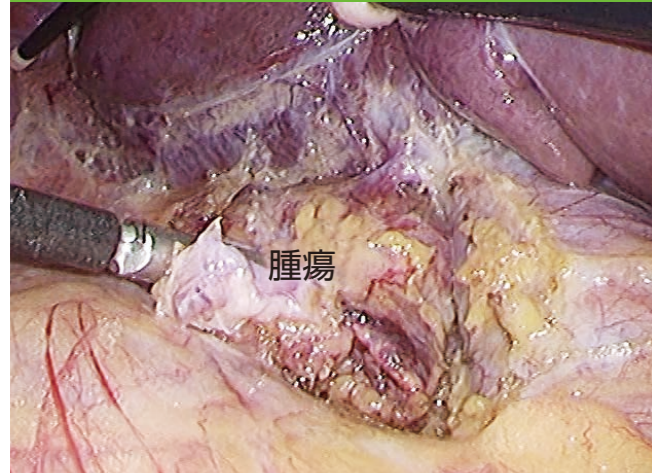


3 副腎切除

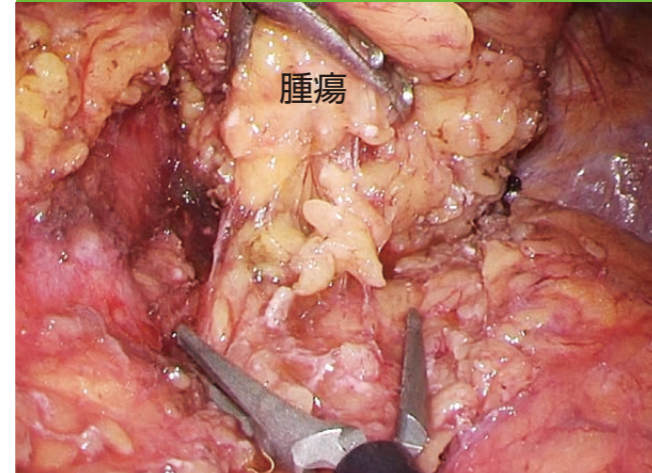
病側副腎を腹腔鏡手術により切除する



右副腎切除



左副腎切除



その高血圧 副腎が原因ではありませんか？

高血圧が手術で良くなる？

こんにちはは外科の石田です。今回は外科医の僕から内科的な話をさせて頂きます。知らない方には目には鱗のお話で、高血圧でお悩みの方には耳よりのお話です。

高血圧は日本人の多くが罹患し9割近くが本態性高血圧といつて、原因のはっきりしないものがほとんどです。しかし中には二次性高血圧といつて何らかの原因が絡み高血圧となっている方がいらつしゃいます。その中でも副腎の機能的障害で起きたものは副腎を手術で切除してしまうことで高血圧が改善することがあります。

「高血圧が手術で良くなる」・・・どうですか？高血圧は一生降圧薬を内服するというイメージがありませんか？かくいう私も当院内科の河原医師に副腎を切除してくださいと頼まれ手術をはじめると

は高血圧は内科的治療のみの病気だと思っておりました。

これを読んだ高血圧の方はいかがでしょうか？そういうことがあるんだなと思われた方は多くても、それなら手術を受けてみようと思われた方は少ないのではないのでしょうか？

手術は怖いし痛そうだし費用もかかるし入院が必要だし・・・色々なことが頭をよぎったのではないのでしょうか？

副腎と高血圧の関連性及び必要な検査

でも興味があるなと思われた方はかかりつけの先生に尋ねてみてください。

質問の仕方は「私の高血圧は副腎が原因の二次性高血圧の可能性はありますか？」です。

特に副腎性の場合には薬剤抵抗性と言つて本態性高血圧の方より沢山の降圧薬が必要な人が多いです。不摂生ではないのに何でこんなに血圧が高

いのだろうと思われている方も当てはまるかもしれません。

実は副腎が原因の高血圧かどうかを知るためには特別な検査が必要です。副腎の出しているホルモンが高いかを調べる血液検査が必要で、それが高い場合は今度は左右に2つある副腎のどちらがおかしいのかを知るためのカテーテル検査を受ける必要があります。これで左右どちらかの副腎の悪い方がみえ手術を受ける意味があることとなります(専門的には手術適応があると言います)。

副腎の悪さの仕方により原発性高アルドステロン血症、褐色細胞腫、サブクリニカルクッシング症候群など病気の名前が異なってきます。

副腎の機能障害で起きる二次性高血圧

当科では腹腔鏡を用いた副腎切除をカテーテル検査を受け正式に手術適応があるとわかった方のみに行つてきま

た。毎年10人を超す方が当院で副腎切除を受けられております。副腎の機能障害で起きる二次性高血圧は脳卒中や心筋梗塞の引き金となり、若くして致死性の疾患を呼びかねない怖い病態です。

かかりつけ医に相談

ここまで読まれた高血圧のあなたは一度かかりつけの先生に尋ねてみるとういのではないのでしょうか？

「私の高血圧は副腎が原因の二次性高血圧の可能性はありますか？」・・・です。

もしも可能性がある場合は当院内科宛での紹介状をもらつて検査してみたいかがでしょうか？

その他の外科医による内科的なお話

そして実は糖尿病も手術でよくなるものがあります。これも内科の病気だと思つていらつしゃる方がほとんどではないでしょうか？

その話はまたの機会にさせて頂くことに致します。

リハビリテーション科で 園芸療法始めました!!

園芸療法とは

農業や園芸が人の精神や身体に与える効果に着目し、高齢や障害などの理由で支援を必要とする人に対して、健康の増進や生活の質の向上などを目的として行う療法です。

園芸療法の効果



- 寝たきり予防
- 自己肯定感向上
- 人との関わりが増える
- 前向きになる
- 認知機能低下予防
- 自然と触れ合い癒される
- 楽しみが増える
- 育てる・収穫の喜び
- 園芸を通して運動が出来る



当院の野菜・果物・お花紹介



新任医師紹介

- ① 出身地
- ② 趣味・特技
- ③ 好きな言葉
- ④ 抱負



消化器内科

いわきりゅういち
岩切 龍一

九州大学医学部医学科卒業
医学博士

免許・資格

- ・日本内科学会認定内科医
- ・日本内科学会内科専門医
- ・日本消化器病学会認定専門医
- ・日本消化器内視鏡学会認定専門医
- ・日本消化器内視鏡学会指導医
- ・日本消化器病学会指導医
- ・日本消化管学会胃腸科専門医
- ・日本消化管学会胃腸科指導医

難病指定医

- ・小児慢性特定疾患指定医

所属学会

- ・日本内科学会
- ・日本消化器病学会
- ・日本消化器内視鏡学会
- ・日本消化器病学会
- ・日本消化器癌健診学会
- ・日本消化管学会
- ・日本大腸肛門学会

- 1 鹿児島県
- 2 飛行機操縦が一番の趣味で、陸上単発の免許を持っています。
- 3 que será será (けせらせら)
- 4 リファラル採用(九大教養部の頃同じ下宿だった上村先生の紹介)で新小文字病院で働かせてもらうことになりました。九大の医員終了後の初めての出張が黒崎の厚生年金病院でした。30数年ぶりに北九州で働かせていただきます。患者さんのため、病院のために精一杯働いて採用してよかったと思ってもらよう頑張ります。よろしくお願いします。



麻酔科

ながまつかなこ
永松 華奈子

久留米大学医学部卒業

免許・資格

- ・麻酔科標榜医
- ・麻酔科認定医
- ・麻酔科専門医

所属学会

- ・日本麻酔科学会
- ・日本臨床麻酔科学会
- ・日本周産期麻酔科学会
- ・日本小児麻酔科学会

- 1 福岡県
- 2 映画鑑賞、旅行
- 3 雲外蒼天
- 4 初めまして。8月よりお世話になっております麻酔科の永松と申します。卒後8年目です。まだまだ医師として未熟ですが、これまで学んできた知識と技術を活かしつつ、新しい場所でまた新たな経験を積みながら地域の医療に貢献できたらと思っています。気軽に話しかけてくださると嬉しいです。よろしくお願いします。

健診センターのご案内

当院では日帰り人間ドックをはじめ、国民健康保険や社会保険の特定健診、北九州市の各種がん検診、協会けんぽの生活習慣病予防健診などを実施しております。



当健診センターでご受診いただける主なコースと金額(税込)

日帰り人間ドック	生活習慣病健診	脳ドック	法定健診
40,700円	28,600円	22,000円	8,008円



検査内容などの詳細はホームページをご覧ください。お電話でお問い合わせください。
※検査内容やコースによっては既にご予約が埋まっている場合もありますのでご了承ください。



- 検査のご案内はエスコートスタッフがまいりますので、初めての方でも安心してご受診いただけます。

電話番号 093-391-1001 (代表)

お問合せ時間 9:00~16:00
日祝日・年末年始除く

ホームページ www.shinkomonji-hp.jp

脳卒中相談窓口のご案内

脳卒中に関する医療や介護に関する相談、適切な社会資源の情報提供など、お悩みに応じた解決策を患者さん・ご家族と一緒に考えていく支援を行っています。

- 脳卒中に関すること・合併症・後遺症
- 再発指導・今後の生活に関して
- 介護保険や医療制度などの社会福祉サービス
- リハビリに関すること
- 栄養や食事に関して
- 薬剤に関すること
- 経済的な不安・お仕事に関すること

相談は無料です。入院中は、ナースステーションの看護師にお声かけ下さい。担当のスタッフが対応します。

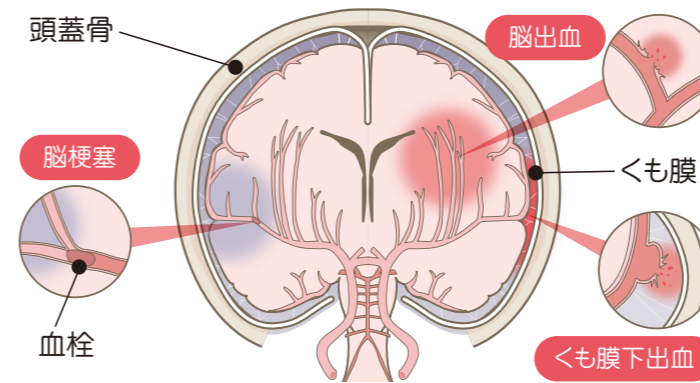
退院後は、お電話もしくは来院時に1階の患者相談窓口にお声かけ下さい。その後、相談員が対応します。



一次脳卒中センター (PSC)認定施設
社会医療法人財団 池友会
新小文字病院

脳卒中相談窓口 Q&A

脳卒中とは、脳の血管が詰まる脳梗塞、破れておこる脳出血・くも膜下出血のことをいいます。



Q 介護保険や福祉サービスなどを使いたいときは、どうしたらいいですか。

A 介護保険制度は、介護が必要になっても安心して自分らしく暮らせるよう、介護が必要な人を社会のみんなで支え合う制度としてスタートしたものです。

40歳以上の方が加入して保険料を支払い、介護が必要な時は、保険を利用してサービス費用の1割～3割の負担で、介護(予防)サービスが受けられます。

65歳以上の人しか利用できないと思われがちですが、脳血管疾患であれば40歳以上の方が利用することができます。

申請は、お住いの役所で行います。手続きの方法や申請後の流れなど詳細の情報を聞きたい場合も相談窓口を活用ください。当院にはソーシャルワーカーやケアマネージャーが在籍していますので、対応させていただきます。

Q 脳卒中を起こさない為には、どうしたらいいですか。

A 脳卒中は、乱れた生活習慣や糖尿病・高血圧・高脂血症などの生活習慣病と呼ばれるものが関係しています。生活の見直しを行ったりすることが必要です。

詳細が気になる方は、「脳卒中相談窓口」に問い合わせか、「日本脳卒中協会のホームページ」を参考にしてみてください。
<http://www.jsa-web.org/>



脳卒中予防十か条

1. 手始めに **高血圧** から治しましょう
2. **糖尿病** 放っておいたら 悔い残る
3. **不整脈** 見つかれば すぐ受診
4. 予防には **タバコ** を止める 意志を持って
5. **アルコール** 控えめは薬 過ぎれば毒
6. 高すぎる **コレステロール** も 見逃すな
7. お食事の **塩分・脂肪** 控えめに
8. 体力に 合った **運動** 続けよう
9. 万病の 引き金になる **太りすぎ**
10. **脳卒中** 起きたらすぐに 病院へ

かかりつけ医紹介 ③

地域に信頼され愛される病院へ
医療法人社団 愛信会

小倉到津病院



御先祖が、元禄年間(1700年頃)村澤から外戚の四月朔日氏(わたぬき氏)より朔の一字を取り、村澤から朔姓に改名し、私で医師は9代目となります。祖父が福岡市で産婦人科、父が小倉北区板櫃で開業後、昭和48年にこの到津の地に移転し、「小倉到津病院」としてスタートしました。親子、3世代、今では4世代と地域の皆さんに支えられながら今年4月に50周年を迎えることが出来ました。

病院の特徴と特色・概要

当院は内科・呼吸器科・消化器科等の100床の病院です。神経難病、脊髄損傷、蘇生後脳症等の方を対象とした特殊疾患病棟と在宅での療養が困難な方を対象とした医療療養病床をもち、人工呼吸器を装着した患者さんも多く入院されています。

オートポリスの救急オフィシャルドクターを私がしていることもあって、市外・県外からも患者さんをご紹介頂いております。特に感染対策には力

仕事をする上で心がけている事

「地域から、患者さんから生かされているが私のモットーです。朝礼で職員に毎回、伝えているのですが(意識していませんが)。医療は私達、医療従事者達が一方的に患者さんを「治す」というのでなく、患者さんご自身が「治ろう」とする力に手を差し伸べ、共に頑張っている。救急車等で来院される際は医師・看護師・事務が病院玄関で待機し、搬送車のドアが開いたら、苦しんでいる患者さんの診察がすぐに出来るよう心掛けています。つい、私が搬送車両の誘導まで行ってしまい、時々、事務長を戸惑わせているようです。(笑)

今後の目標

コロナ後がどんなふうになるのか、また北九州市の人口も少しずつ減少して不安なことが多くあります。だが時代の変化や進歩も著しく、今、私達に何が出来る、医療でどのように恩返し出来るのか、その時々で職員と共に考え、全力で行動していきたいと思っています。常に安心と安全な医療を提供し、地域の皆さん一人ひとりを大切にする病院を目指していきたいと思っています。

新小文字病院との医療連携について

小倉に新小文字病院があった20年以上前より連携させて頂いています。門司に移転された、距離的には少し遠くなりましたが、何かあれば気軽に相談できる先生方が多く、また、地域の耐性菌等の情報収集も相談するとすぐに協力的に動いてくれて、とても助かっています。

小倉到津病院



院長 朔 晴久

免許・資格

- ・日本医師会 認定産業医
- ・福岡県医師会 認定総合医
- ・日本糖尿病協会 療養指導医
- ・日本化学療法学会 インフェクションコントロールドクター (ICD)
- ・専門:胸部外科(呼吸器)、消化器科、リハビリテーション、放射線科
- ・がん検診:肺癌、胃・大腸癌、乳癌、肝臓癌



住所 〒803-0846 北九州市小倉北区下津5-10-31

TEL 093-571-0077

診療科 内科、呼吸器科(人工呼吸器管理)、消化器科、循環器科、放射線科、リハビリテーション科、カウンセリング、マッサージ、整形外科、膠原病(リウマチ)専門外来

診療時間	月	火	水	木	金	土
午前 8:40~13:00	○	○	○	○	○	○
午後 14:00~17:30	○	○	○	○	○	○

※リウマチ専門外来:大田先生は金曜または土曜日の12時まで
整形外科:土曜日午前中のみ ●日曜・祝日・年末年始/休診
ホームページ <https://kokuraitouzu.com/>

