



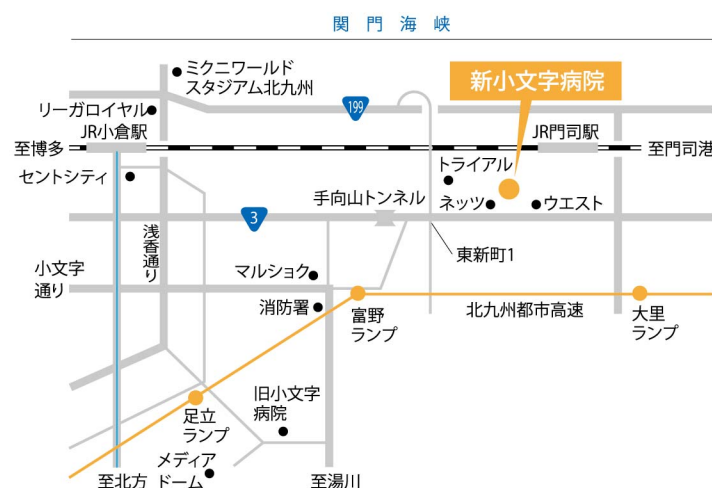
社会医療法人財団 池友会 新小文字病院
健診センター

ご予約・お問い合わせ

TEL 093-391-8005 (直通)

[ナビダイヤル] 0570-09-1002 | [FAX] 093-391-8006

[受付] 月～土 9:00～15:30 (日・祝日除く)



〒800-0057 北九州市門司区大里新町2-5

www.shinkomonji-hp.jp



人間ドックお申込み

人間ドックのご案内

社会医療法人財団 池友会
新小文字病院 健診センター



人生100年時代 健やかに生き抜く 予防医療

受診コース

日帰り人間ドック 40,700円(税込)

- 当院が提供する最もスタンダードな人間ドックです。おおよそ半日程度で殆どの検査が終了します。
- 一般的にはオプション検査扱いとなる「腹部CT検査」が標準検査として含まれており、より充実した検査内容となっております。
- 胃検査はバリウム・胃カメラいずれを選択しても差額は発生しません。
- 胃カメラ検査は経鼻、経口のいずれかを選択可能です。
- 胃カメラ検査中に「AI」が医師の診断をアシストするCADEYEシステムを導入しております。
- 希望者には、受診当日に医師からの結果説明も行なっております。

※一部検査は結果判明に時間を要する為、後日に郵送される結果表にてお知らせいたします。



健康で長生きするための予防医療 — 人間ドックのすすめ

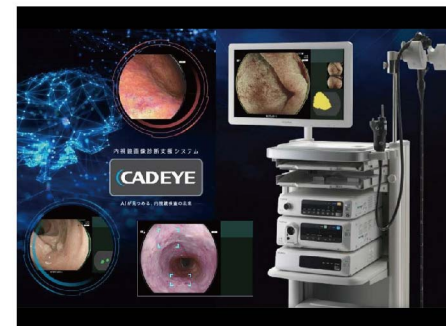
人は誰もが健康で長生きしたいと願うものです。そのためには、ご自身の健康状態を正しく知ることが大切です。人間ドックは健康状態の把握や、様々な病気の早期発見にとっても有効な手段となります。当院は昭和56年の病院開設から今日まで救急医療で培った豊富な知識と経験を活かした人間ドックを提供しております。「癌」「心臓疾患」「脳卒中」などの重篤な病気を出来る限り早期に発見し、精査・治療に導くことを最大の目的としておりますが、生活習慣病の方への食生活・運動改善のための保健指導等にも注力しております。働き盛りの方は勿論、普段、人間ドックを受診する機会が少ない主婦の方には一度受診することをお勧めします。人間ドックを初めて受診される方でも不安なく受診頂けるよう、親切かつ丁寧な案内、説明を心がけております。どうぞ安心して受診されてください。人間ドック受診がご自身の健康を見つめ直す有意義な機会となることを切に願います。

新小文字病院 上級顧問 兼 健診室統括部長
甲斐 秀信



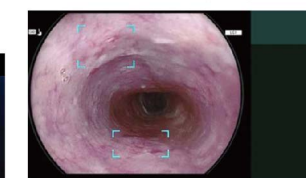
AI診断システム

当院では、AI技術を活用した内視鏡画像診断支援システムを導入しています。

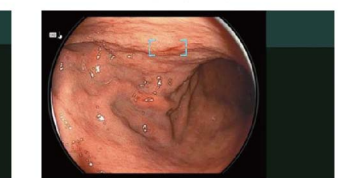


食道・胃(検出用上部内視鏡画像診断支援プログラム)

▼食道扁平上皮癌疑い領域

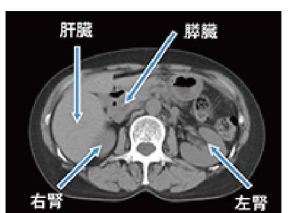
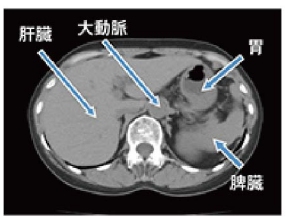


▼胃腫瘍性病変疑い領域



食道扁平上皮癌、胃腫瘍性病変の可能性のある領域を検出すると、その結果を内視鏡画像に重ねて検出ボックスと報知音で知らせます。対象が画面に映っている間は、検出ボックスで追い続けます。対象が複数ある場合にもそれぞれ検出ボックスで追い続けます。

上腹部CT画像

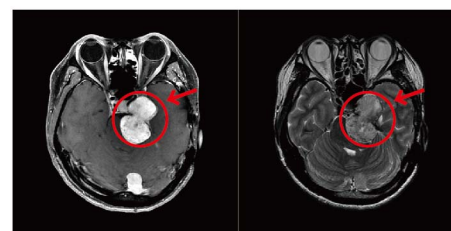


脳ドック 44,000円(税込)

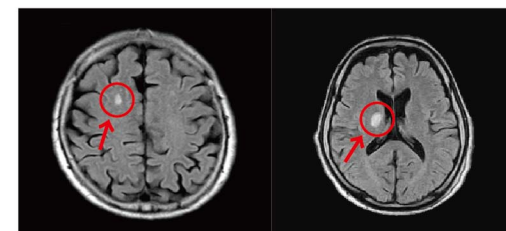
※簡易コース・オプション検査は22,000円(税込)

- MRI(磁気共鳴画像診断装置)による放射線被ばくが無い検査です。
- 脳・脳血管・頸動脈を撮影・検査し、脳腫瘍や血管奇形の有無や、くも膜下出血・脳梗塞などの「脳卒中」発症の原因となる脳動脈瘤の有無や頭頸部血管の状態を脳神経外科専門医師が診断します。
- MRI検査に加え、頸部超音波検査も標準検査として含まれています。
- 希望者には検査当日に脳神経外科専門医師による結果説明を行っております。

脳MRI検査

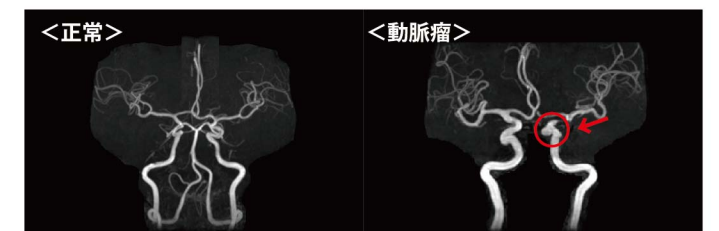


▲脳腫瘍



▲脳梗塞(無症状性)

頭頸部血管MRA検査



▲未破裂脳動脈瘤

健康診断 (入職時健診・法定健診等) 一般健診C 8,008円(税込)~



定期健康診断
(安衛則第44条)

1. 既往歴及び業務歴の調査
2. 自覚症状及び他覚症状の有無の検査
3. 身長(※2)、体重、腹囲(※2)、視力及び聴力の検査
4. 胸部エックス線検査(※2)及び喀痰検査(※2)
5. 血圧の測定
6. 貧血検査(血色素量及び赤血球数)(※2)
7. 肝機能検査(GOT、GPT、γ-GTP)(※2)
8. 血中脂質検査(LDLコレステロール、HDLコレステロール、血清トリグリセライド)(※2)
9. 血糖検査(※2)
10. 尿検査(尿中の糖及び蛋白の有無の検査)
11. 心電図検査(※2)

※2:定期健康診断(安衛則第44条)における健康診断の項目の省略基準

定期健康診断については、左記の健康診断項目についてはそれぞれの基準に基づき、医師が必要でないと認めるときは省略することができます。なお、「医師が必要でないと認める」とは、自覚症状及び他覚症状、既往歴等を勘案し、医師が総合的に判断する事をいいます。したがって、左記の省略基準については、年齢等により機械的に決定されるものではないことに留意してください。

生活習慣病予防健診 (自己負担金額) 5,282円(税込)~



全国健康保険協会生活習慣病予防健診(協会けんぽ生活習慣病予防健診)

- 35歳以上の全国健康保険協会加入者対象の健診です。
- お電話、メール、FAX等でお申し込みください。

全国健康保険協会▶



(2025年11月時点)

特定健診・がん検診 (北九州市民対象)

特定健診マーク



当院では北九州市在住者を対象とした特定健診・特定保健指導や「胃がん検診」「乳がん検診」「大腸がん検診」「前立腺がん検診」などの各種がん検診を受診いただけます。いずれも同じ日に受診することができます。受診には予め予約が必要です。お気軽にお問合せください。



(2025年11月時点)

検査の流れ

当院の一般的な人間ドックの流れをご紹介します。検査内容等により、ご案内する順番が前後することや待ち時間が生じることがございます。予めご了承ください。



01 受付

保険証や利用券を提示し、問診票や便容器を提出します。



02 お着替え

検査を受けやすいように専用の検査着に着替えていただきます。



03 問診・健康状態の確認

現在の症状やこれまでの病歴・服薬状況などを確認します。



04 身体計測/視力検査/聴力検査

身長・体重・BMIを測定し、視力や聴力のチェックを行います。



05 血圧測定

血圧を測定し、高血圧や低血圧の有無を確認します。



06 採血(血液検査)

血液を採取し、全身の健康状態を調べます。



07 医師による診察

・聴診
・問診 など



08 子宮がん検診(オプション検査)

女性の希望者は子宮がん検診も受けられます。



09 尿検査

尿検査で腎臓や尿路の異常を調べます。



10 眼底検査/眼圧検査

眼底・眼圧検査で詳しく確認します。



11 生理検査

■ 心電図検査
■ 腹部超音波検査
■ 肺機能検査



12 胸部X線検査/腹部CT検査 その他、骨密度検査/ マンモグラフィ(オプション検査)

胸部X線検査/腹部CT検査
その他、骨密度検査/
マンモグラフィ(オプション検査)



13 胃検査

胃透視検査(バリウム)
または
胃カメラ検査(経口/経鼻)



14 医師からの結果説明(希望者のみ)

当日、判明した検査結果を医師が詳しく解説します。



15 お着替え

検査後は更衣室で着替えを行います。



16 検査終了確認 料金精算 ご帰宅

検査終了確認
料金精算
ご帰宅

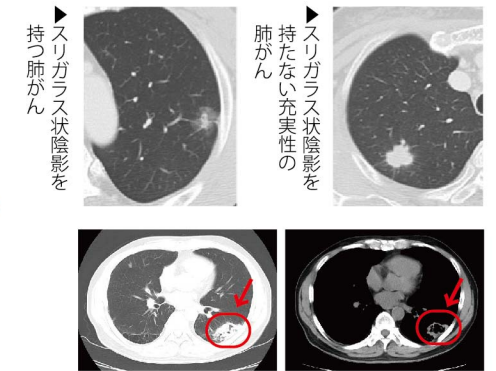


オプション検査

胸部CT検査

12,100円(税込)

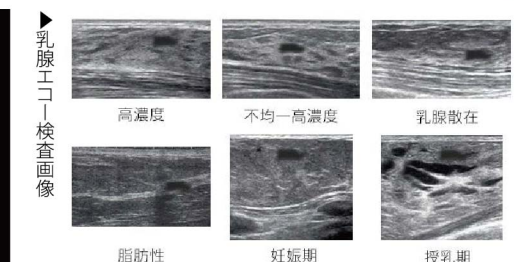
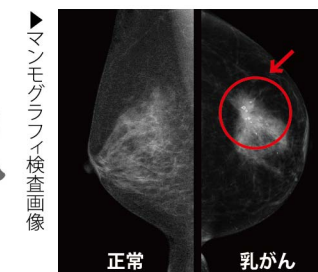
- 胸部X線検査では見つけることが難しい、小さな「肺がん」をはじめとする、呼吸器疾患の早期発見を目的とした検査です。
- 当院の救急現場、診療で日常的に使用しているCTで検査を行います。
- 喫煙歴のある方や一度も検査を受けたことがない方には特にお勧めします。



マンモグラフィ検査、乳房超音波検査

各3,850円(税込)

- 女性が最も多く罹患する「乳がん」の検査です。
- 女性技師が検査を行います。



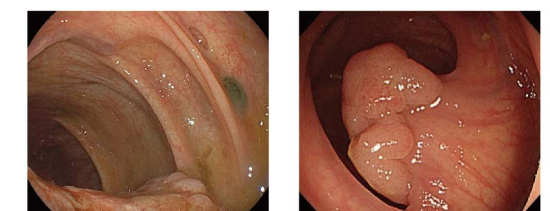
※妊婦中の方のマンモグラフィ検査はできません。

大腸カメラ検査(大腸内視鏡検査)

13,200円(税込)

- 大腸カメラ(内視鏡)で全大腸検査を行います。
 - 検査中に「AI」が医師の診断をアシストするシステムを導入しました。
 - 必要時には医師判断で組織採取し、病理診断を行います。
- ※検査前に同意必要。健康保険適応となります。
※病理診断結果が判明するには約7~10日程かかります。

◆当日のお車等の運転は出来ません。



▲ 大腸がん ▲

アレルギー検査

総合セット:13,200円(税込)

総合セット(View39)

※39項目のアレルギー検査
【食物・果物・花粉・動物・昆虫・真菌・ダニ】

牛乳・卵白・オボムコイド・米・小麦・蕎麦・大豆・ピーナッツ・ゴマ・牛肉・豚肉・鶏肉・エビ・カニ・サバ・サケ・マグロ・リンゴ・バナナ・キウイ・ハウスダスト・ヤケヒョウダニ・スギ・ヒノキ・ハンノキ・シラカンバ・カモガヤ・オオアワガエリ・ブタクサ・ヨモギ・アルテルナリア・アスペルギルス・カンジダ・アマラセチア・ネコ・イヌ・ゴキブリ・ガ・ラテックス



その他のオプション検査については6ページをご参照ください ➡

新小文字病院 人間ドック・健康診断 コース別料金一覧

2025/4/1 時点



- 現在、宿泊ドックは休止中です。
- 協会けんぽ加入者対象の「生活習慣病予防健診」、北九州市民対象の「特定健診」「各種がん検診」も受診可能です。お気軽にお問い合わせください。
- 胃検査では「協会けんぽ」の胃がん検診を除き、胃透視検査（バリウム）と胃内視鏡検査（胃カメラ：経鼻／経口）のいずれを選択されても料金差額はございません。

コース名		人間ドック			脳ドック		健康診断			
		日帰り	生活習慣病健診【日帰り】	宿泊※現在休止中	脳ドック	脳ドック【簡易】	一般健診A	一般健診B	一般健診C	一般健診D
料金(10%税込)		¥40,700	¥28,600	—	¥44,000	¥22,000	¥4,158	¥6,358	¥8,008	¥9,548
診 察	問診・診察	○	○	○	○	○	○	○	○	○
	身長・体重・BMI・体脂肪率	○	○	○	○	○	○	○	○	○
身体測定	腹囲	○	○	○			○	○	○	○
	視力(自動視力計)	○	○	○			○	○	○	○
眼 科 系	眼底検査(眼底カメラ・無散瞳)	○	○	○						
	眼圧	○		○						
	聴力(オーディオメーター)	○	○	○			○	○	○	○
聴 力	聴力(オーディオメーター)	○	○	○			○	○	○	○
	心電図	○	○	○	○				○	○
循 環 器	胸部X線	○	○	○			○	○	○	○
	スパイロメーター(肺機能検査)	○		○						
呼 吸 器	胸部CT			○						
	喀痰			○						
	胃透視(バリウム)または胃カメラ(経口／経鼻)	○	○	○						
	腹部超音波	○	○	○						
消 化 器	腹部CT	○		○						
	白血球・赤血球・ヘモグロビン・血小板	○	○	○	○			○	○	○
血液一般	貧 血	○	○	○	○				○	○
	MCV・MCH・MCHC	○	○	○	○				○	○
	Fe	○		○	○					
血 液 像	リンパ球・単球・好中球・好酸球・好塩基球	○		○						
	TP・A／G・ALB・CPK	○	○	○	○			○	○	○
肝 機 能	AST・ALT・γ-GTP	○	○	○	○			○	○	○
	LDH・ALP	○	○	○	○			○	○	○
	コリンエステラーゼ・総ビリルビン・直接ビリルビン	○		○	○					
	アミラーゼ	○	○	○	○					
膵 機 能	総コレステロール	○	○	○	○			○	○	○
	中性脂肪・HDLコレステロール・LDLコレステロール	○	○	○	○			○	○	○
	nonHDLコレステロール	○	○	○	○			○	○	○
腎 機 能	尿素窒素・クレアチニン・e-GFR	○	○	○	○			○	○	○
	尿酸	○	○	○	○			○	○	○
尿 酸	蛋白分画	○		○						
	電 解 質	○		○	○					
糖 代 謝	Glu・HbA1c	○	○	○	○			○	○	○
	糖負荷検査(2時間)			○						
炎症反応	CRP定性・定量・RF・ASO	○		○						
	肝 炎	○		○						
肝 炎	TPHA・RPR	○		○						
	血 液 型	○		○						
腫瘍マーカー	(初回受診時のみ)	○		○						
	CEA			○						
尿	糖・蛋白・潜血	○	○	○	○		○	○	○	○
	ウロビリノゲン	○	○	○	○		○	○	○	○
	沈渣	○		○	○					
	比重・PH・ケトン体	○	○	○	○		○	○	○	○
便	便潜血(2日法)	○	○	○						○
血圧脈波	ABI(動脈硬化)			○						
脳 検 査	頭頸部MRI・MRA・頸動脈エコー				○	○				

※上記検査において医師が検査施行不可能と判断した場合や、受診者の自己都合等により一部検査のキャンセルがあった場合の料金減額は出来かねます。

オプション検査 一覧



検 査 項 目		内 容	金 額 (税込)
大腸内視鏡検査(大腸カメラ)		内視鏡による全大腸のスクリーニング検査 ※前日～当日の食事制限・下剤服用等あり	¥13,200
胃部内視鏡検査(胃カメラ) ※経鼻または経口		内視鏡(経鼻・経口)による食道・胃・十二指腸のスクリーニング検査	¥14,300
胃部X線検査(バリウム)		バリウムを飲み、食道・胃、十二指腸をX線撮影・観察します。	¥14,300
脳ドック(オプション)		頭部MRI・頭部MRA・頸部MRA・頸部エコー検査	¥22,000
胸部CT検査		64列マルチスライスCTによる肺のスクリーニング検査	¥12,100
腹部CT検査		64列マルチスライスCTによる肝・胆・膵・腎・脾臓等のスクリーニング検査	¥12,100
腹部超音波検査		エコー(超音波)による肝・胆・膵・腎・脾臓等のスクリーニング検査	¥6,050
骨密度検査		DEXA法(放射線検査)による骨密度検査	¥1,320
心電図		心電計による不整脈等のスクリーニング検査	¥1,650
胸部X線検査		X線検査による肺がん・結核などのスクリーニング検査	¥1,870
マンモグラフィ検査		マンモグラフィ(放射線検査)による乳房スクリーニング検査 ※女性技師が撮影します。	¥3,850
乳房超音波検査		超音波による乳房スクリーニング検査 ※女性技師が検査します。	¥3,850
子宮頸がん検査		婦人科医師による子宮頸部細胞診・内診	¥3,850
腫瘍マーカー ※各種「がん」の 血液スクリーニング検査	肺がんセット	主に肺がん(CEA・NSE・SLX・CYFRA)	¥5,060
	肝臓・膵臓セット	主に肝臓・膵臓(CEA・AFP・CA19-9・DUPAN-2)	¥5,060
	前立腺がんセット (男性のみ)	主に前立腺がん(CEA・PSA) ※50歳以上の男性は年に1度の検査をお勧めします!	¥2,970
	婦人科セット (女性のみ)	主に子宮頸がん・乳がん(CEA・CA125・CA15-3・SCC抗原)	¥5,060

アレルギー検査 様々なアレルギー検査を血液検査で行います。

牛乳・卵白・オボムコイド・米・小麦・蕎麦・大豆・ピーナッツ・ゴマ・牛肉・豚肉・鶏肉・エビ・カニ・サバ・サケ・マグロ・リンゴ・バナナ・キウイ・ハウスダスト・ヤケヒョウダニ・スギ・ヒノキ・ハンノキ・シラカンバ・カモガヤ・オオアワガエリ・ブタクサ・ヨモギ・アルテルナリア・アスペルギルス・カンジタ・アマラセチア・ネコ・イヌ・ゴキブリ・ガ・ラテックス

総合セット(View39)	上記39項目のアレルギー検査【食物・果物・花粉・動物・昆虫・真菌・ダニ】		¥13,200
個別セット	食物①果物	卵白・オボムコイド・牛乳・小麦・蕎麦・米・エビ・カニ・キウイ・リンゴ	各 ¥3,300
	食物②	大豆・ピーナッツ・鶏肉・牛肉・豚肉・マグロ・サケ・サバ・ゴマ	
	動物・昆虫・花粉	イヌ皮膚・ネコ皮膚・ガ・ゴキブリ・スギ・ヒノキ・ハンノキ・シラカンバ・カモガヤ・オオアワガエリ・ブタクサ・ヨモギ	
	真菌・ダニ・その他	アルテルナリア(ススカビ)・アスベスギルス(コウジカビ)・カンジタ・マラセチア・ヤケヒョウダニ・ハウスダスト1・ラテックス	

血圧脈波(動脈硬化)検査	血管の硬さや詰まりなどの状態を調べます。	¥3,300
--------------	----------------------	--------

◆ 仰向けの状態で両腕・両足の血圧と脈波を測定します。検査時間は5～10分程度。体に負担の少ない検査です。